



Generátor berendezések és tartozékok



 **Fischer Panda**[®]
Power wherever you are™

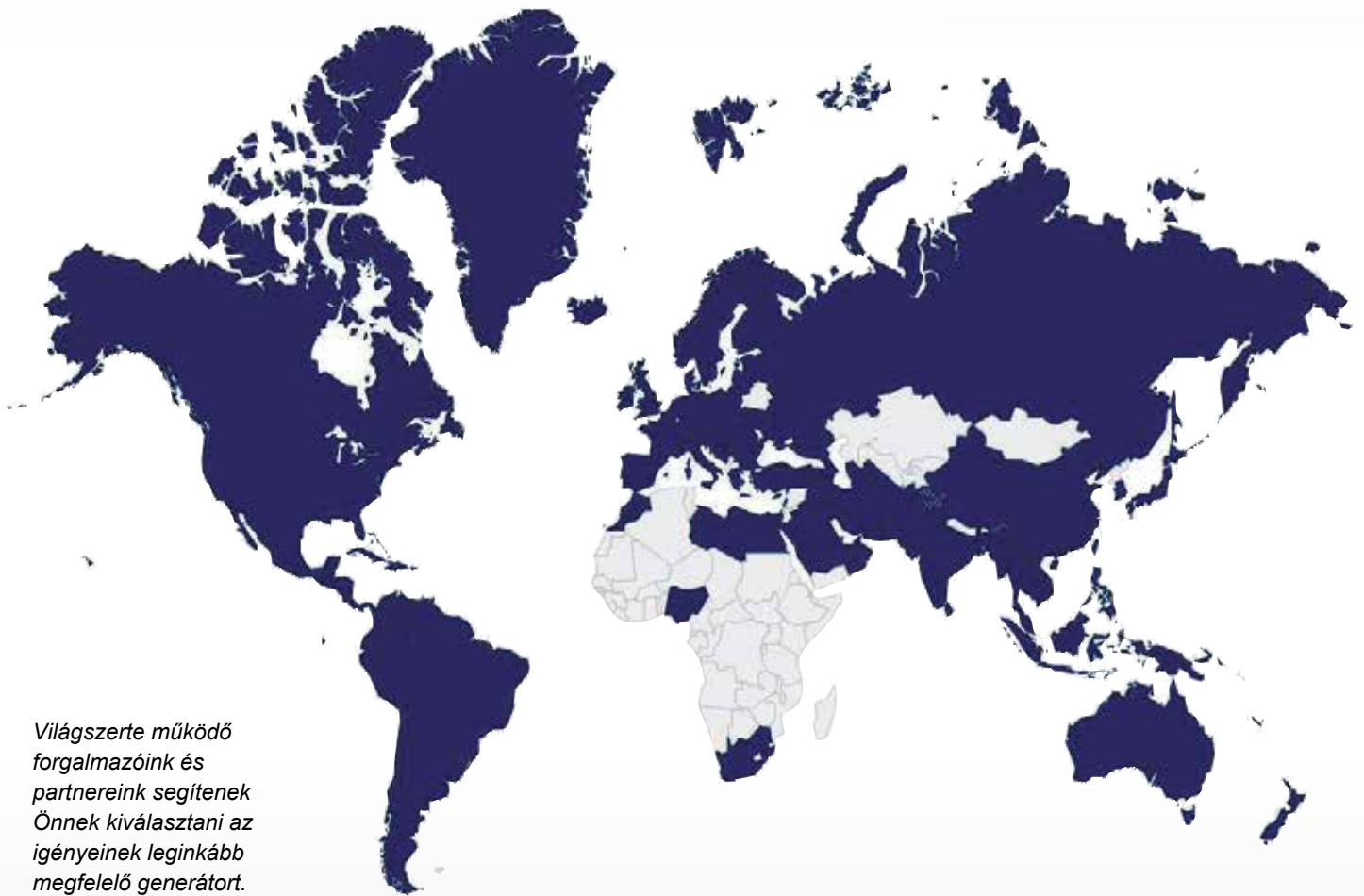
Köszönjük érdeklődését termékeink iránt. Ez a katalógus átfogó tartozékprogramunk válogatását tartalmazza.

A katalógus két részből áll:

Az **1. rész**ben az alapfelszereltség mellé rendelhető különféle berendezés komponenseket talál a generátorához. Kérjük, vegye figyelembe, hogy a

berendezés alkatrészeit, hacsak másként nem jelezzük, a generátor vásárlásakor a megrendelésének tartalmaznia kell. Az utólagos átszerelés csak akkor lehetséges, ha a Fischer Panda programjában rendelkezésre állnak a megfelelő frissítési készletek.

A **2. rész** tartalmazza a kiegészítő programunkat. A Fischer Panda komplett készleteket kínál a telepítési és szervizelési feladatokhoz. Minden alkatrész külön is megrendelhető. A tartozékprogram minden alkatrésze utólag is beszerezhető, azaz egy generátor megvásárlása után.



Világszerte működő forgalmazóink és partnereink segítenek Önnek kiválasztani az igényeinek leginkább megfelelő generátort.

A cég központja Paderbornban, Németországban



Tartalom

1. Generátor berendezések és tartozékok

1.1 Zajcsillapítás és tokozás	6
Szuper alacsony zajszintű hangcsökkentő rendszer.....	6
Kapszula kialakítások.....	7
Egyedi generátor szín.....	8
1.2 Kibővített generátor funkciók	10
24 V-os indító rendszer	11
Hidraulikus tengelykapcsoló.....	11
Kijelző készlet.....	12
Keel hűtés	12
Melegvíz csatlakozás.....	13
jrindítás elleni védelem.....	13
2-pólusú telepítés.....	14
Csúszósínek	14
Vízmelegítő.....	14
Légszűrő homokos környezethez	14
1.3 Távvezérlő panel	15
iControl távvezérlő panel.....	16
pciók az iControl távvezérlő panelhez	17
xControl távvezérlő panel	18
Az xControl távvezérlő panel opciói	19
Panda P4 Control távvezérlő panel.....	20
Panda P6 Plus távvezérlő panel.....	21
Opciók a P6 Plus távvezérlő panelhez.....	22
Kiegészítő modulok a Panel P6 Plus-hoz (automatikus indítás)	23
AGT Control távvezérlő panel	24
1.4 Áramelosztás átkapcsolás ellenőrzés	25
Párhuzamos kapcsolódoboz i-generátorokhoz.....	26
Párhuzamos kapcsolódoboz x generátorokhoz.....	27
Automatikus Parti áram/Generátor Átkapcsoló.....	28

2. Tartozék programok

2.1 TELJES TELEPÍTŐKÉSZLETEK	
Tengeri telepítő készletek.....	30
2.2 TELEPÍTÉSI TARTOZÉKOK EGYEDI KOMPONENSEK	
Hűtőrendszer tengeri generátorokhoz	34
Kipufogó rendszer tengeri generátorokhoz.....	38
Hűtő és kipufogó rendszer jármű generátorokhoz.....	43
Üzemanyagrendszer Tengeri és jármű generátor.....	47
2.4 RÖGZÍTÉSI RENDSZER	
Rezgéscsillapító talp leszakadásmentes.....	51
Rezgéscsillapító talp nem leszakadásmentes.....	51
Rezgéscsillapító leszakadás-mentes, biztonsági kötéllel.....	51

Tartalom

2.5 OPCIONÁLIS TARTOZÉKOK

Hangtompító (kipufogódob) tengeri generátorokhoz.....	53
Csőbilincs.....	53
Külső csavaros bilincsek.....	54
Tömlőcsatlakozó, 90°.....	55
Tömlőcsatlakozó egyenes.....	55
T-idomok.....	56
Tömlő csatlakozó T-idpm bronz.....	56
TMenetes szerelvény.....	57
Oilmaster elektromos olajcsere szivattyú.....	57

2.6 SZERVÍZ KÉSZLETEK

Szervízkészletek.....	58
Alap szervízkészletek.....	60
Szervíz készlet Plusz.....	63

Referencia táblázat a szervizhez és a telepítéshez.....	80
---	----

Tömlő átmérő.....	86
-------------------	----



Gensets berendezés-alkatrészek

Hangszigetelés

Bővített generátor funkciók Távirányító

Áramelosztás és kapcsolás



Kapszula anyaga

üvegszál erősítésű műanyag
(GFRP)

rozsdamentes acél (MPL)

Hangszigetelő anyagok

3D (vastagság 25 mm)

4DS (vastagság 40 mm)

6DS (vastagság 60 mm)

Zajcsillapítás

Szuper alacsony zajszintű hangcsökkentő rendszer

A legmagasabb szintű zajcsillapítás

Az összes Fischer Panda generátor legjelentősebb előnye az alacsony zajszint. A szuper alacsony zajszintű hangszigetelő rendszer különböző változatokban kapható.

Kapszula kialakítások

A Panda tengeri generátorok 25 kW-ig és az összes Panda jármű generátor 12 kW-ig alapkitételben szálerősítésű műanyag (GFRP) hangszigetelő kapszulával készülnek.

A 30 kW-os (tengeri) vagy a 15 kW-os (jármű) változattól kezdve, a szállított kapszula rozsdamentes acélból (MPL) készül.

Hangszigetelő változatok

Hangszigetelő kapszula változatok

A Fischer Panda hangszigetelő kapszulák akár standard kivitelben, akár minőségibb változatban rendelhetők. A következő javítási lehetőségek állnak rendelkezésre:



GFRP
hangszigetelő kapszula

Zajcsillapító anyagok

A hangszigetelő anyag vastagsága kb. 25 mm (3D) a tengeri generátorokhoz és kb. 40 mm (4DS) a jármű generátorokhoz. A hangszigetelő kapszulák felár ellenében akár 60 mm-es (6 DS) vastagabb hangszigeteléssel is szállíthatók.



MPL hangszigetelő kapszula

A lehetséges javítások a következők:

Zajcsökkentő kapszula változatok

Standard	Javítási opciók	Változás
GFKRP 3D	MPL 4DS	Szigetelés vastagsága 30 mm helyett 40 mm, plusz rozsdamentes acél kapszula üvegszál erősítésű műanyag kapszula helyett
MPL 4DS	MPL 6DS	Szigetelés vastagsága 40 mm helyett 60 mm



Generátor az Ön által választott
színnel

Bevonatok

Egyedi generátor szín



generátornak alkalmas

■ 8000x től 30x-ig



A standard festés nem mindig a legjobb választás az Ön számára, pl. ha olyan generátort szeretne, amelynek színe egységes megjelenésű a járművével.

Generátorát egyedileg lefestjük az Ön kívánsága szerint, ha más színt szeretne. Igény esetén kérem érdeklődjön a részletekről





Kibővített generátor funkció

24 voltos indítórendszer
Automatikus indítás
Hidraulikus tengelykapcsoló
Általános jel interfész
Keel hűtés
Melegvíz csatlakozás
Ráidítás védelem
2-pólusú telepítés
Csúszósínek
Homokszűrő
Víz fűtés
Akkumulátor monitor

Generátor berendezések

Kibővített generátor funkció

Az összes Fischer Panda generátor funkciója bővíthető. Erre a célra a Fischer Panda különféle berendezés-alkatrészeket kínál, amelyek a vásárláskor a generátorral együtt rendelhetők.

24 V-os indító rendszer

Ezzel az indítórendszerrel az összes szükséges alkatrészt 24 V-ra tervezték. Számos speciális alkalmazáshoz 24 V-os indítórendszerre van szükség a szabványos 12 V-os indítórendszer helyett, amelyet ezután 24 V-os akkumulátorra csatlakoztatnak.

A rendszer egy 24 V-os elektromos indítóból, izzítógyertyából és egy 24 V-os generátorból áll. A generátorok belső vezérlőrendszere azonban továbbra is 12 V-on működik.

a következő generátorokhoz?

- Panda 5000i
- Panda AGT 4000
- Panda 8000x -18x
- Panda 8000i - 15000i
- Panda 7,5-4
- Panda 24x - 30x
- Panda 25i



24 Volt Starter System



Hidraulikus tengelykapcsoló szivattyú működtetéséhez

A külön házban található elektromágneses tengelykapcsoló-csatlakozó lehetővé teszi hidraulika szivattyú csatlakoztatását különböző Fischer Panda generátorokhoz.



a következő generátorokhoz:

- Panda 8000x - 15000x
- Panda 8000i - 15000i
- Panda 7,5-4
- Panda 18x - 30x IC
- Panda 25i
- Panda 9-4
- Panda 12-4



Generator with Hydraulic Coupling



Minta
iKijelző készlet
telepítése

Kijelző készlet

A kijelzőkészlet egy olajnyomás- és egy hűtővíz hőmérséklet műszerből, valamint a generátoron található érzékelőkből áll. A mérőeszközöket részletalkatrészként szállítjuk, és pl. be kell szerelni a kapcsolószekrénybe. Az érintkező vezetékek ki vannak vezetve a generátorból. Kérésre további mérők is rendelkezésre állnak. Vezérlőszekrény nélkül szállítjuk!



Olajnyomás mérő
(Hasonló ábra)



Fagyálló hőmérséklet mérő
(Hasonló ábra)

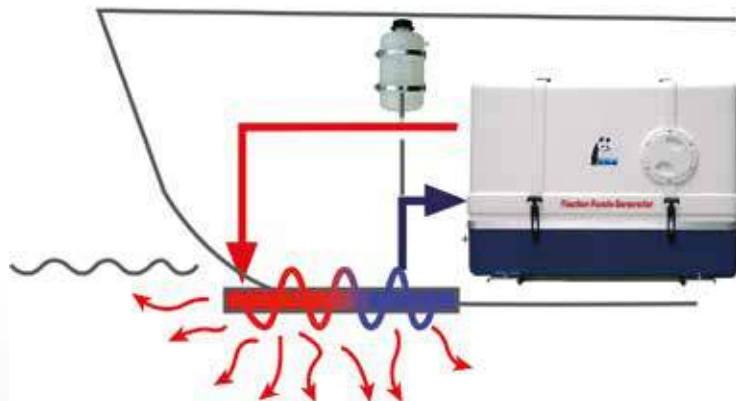
fa következő generátorokhoz:

- minden Fischer Panda generátor (kivéve i-Sorozat és x-Sorozat)

Keel hűtés

A generátorok alapértelmezés szerint kétkörös hűtőrendszerrel vannak felszerelve, pl. a belső hűtőkörben lévő hűtőfolyadék hőmérsékletét egy belső hőcserélő hűti friss vízzel.

Kérésre a generátor gerinckeel hűtéssel is rendelhető. A keel hűtésnél a motor hűtővizét a hajótest külső oldalán lévő csőrendszer hűti. A keel hűtés a hajótest alatt lévő csőkégyő vagy radiátorral történő hűtést jelent.



A következő generátorokhoz?

- minden Panda típus 8000x-el kezdődően

Melegvíz csatlakozás

A generátor két extra csatlakozóval is felszerelhető külső melegvíz körhöz. A meleg víz felhasználható pl. helyiségek fűtésére. A vízbevezetés (hideg) és a vízkimenet (meleg) golyóscsappal van ellátva.

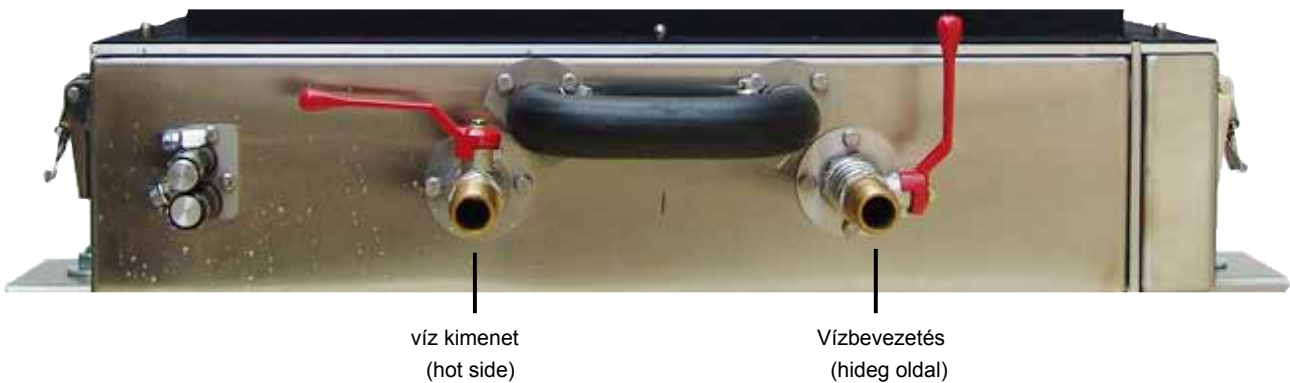
Termosztát szelep szükséges, amelyet a generátor vásárlójának kell telepítenie.

- az összes AC generátor a Panda 8000 (3,000 RPM) -től kezdve
- az összes AC generátor a Panda 6500 (3.600 UpM) -től kezdve
- az összes AC generátor a Panda 7.5-4 (1,500 RPM) -től kezdve
- az összes DC generátor a Panda AGT-DC 5000 -től kezdve



Generator with hot water connection

Minta kép



víz kimenet
(hot side)

Vízbevezetés
(hideg oldal)

Sample representation - The connections can also be fitted on another side, depending on the genset model.



Újraindítás elleni védelem

Az újraindítás elleni védelem megakadályozza, hogy a generátor (újra)induljon használat közben. Az újraindítás elleni védelem tehát arra szolgál, hogy megóvja az elektromos indítót a sérülésektől.

A távvezérlőpanel automatikus indítás bővítményének működtetéséhez újraindítás elleni védelem telepítése kötelező.

A készlet tartalmaz egy elektronikus indítómonitort konzollal, kábelkészletet és egy fordulatszám érzékelőt.

A következő generátorokhoz:

- az összes AC generátorhoz Panda 4000 - 12000 (3,500 RPM)
- az összes AC generátorhoz Panda 6500 (3.600 UpM) -től
- az összes AC generátorhoz Panda 7.5-4 (1,500 RPM) -től
- az összes AC generátorhoz Panda AGT-DC 5000 -től

2 pólusú telepítés

A 2 pólusú vagy lebegő földelésű telepítéseknel a földelés csak a a dízelmotor indításakor jön létre a motorindító rendszer (önindító, izzítógyertyák és generátor) és az akkumulátor között. Az indítási folyamat után ez a kapcsolat automatikusan megszakad, és a rendszer leválasztott áramkörként működik. A 2 pólusú beépítés pl. segít elkerülni a galvanikus korróziót.

A készlet egy szigetelt folyamatos üzemű relét tartalmaz, kábelkészlettel, és vagy előre telepítve van a generátorra, vagy megvásárolható javító készletként.

Igény szerint szívesen adunk tanácsot generátorának megfelelő 2 pólusú telepítéssel kapcsolatban.



2 pólusú telepítés (relé)



Csúszósinek

Vízmelegítő

Vízmelegítő lehetővé teszi az indítást $-40\text{ }^{\circ}\text{C}$ -

ig.

■ minden jármű AC generátorhoz 8000x - 30x



Csúszósinek

Kérésre a generátora csúszósínnel is felszerelhető. Ez például lehetővé teszi a jármű generátorának kihúzását.

suitable

■ for all vehicle AC gensets 8000x - 30x



Légszűrő

Légszűrő homokos környezethez

Légszűrő kifejezetten homokos környezethez alkalmas

■ minden jármű AC generátorhoz 8000x - 30x



Táv vezérlő panel

a Panda generátor vezérléséhez és felügyeletéhez

Egyszerű működés

A generátor kényelmesen működtethető a kabinból a Fischer Panda panelekkel. Lehetőség van akár több panel párhuzamos kapcsolására, vagy szolgálattal történő működtetésére is. Ez lehetővé teszi a felhasználó számára, hogy nagy rugalmassággal kezelje a generátort különböző helyekről. Egy panel beépíthető pl. a kabinban, a másik pedig a hídon, az utánfutón vagy a gépházban.

Funkciók

A Panda 5000 és újabb verzióhoz készült távvezérlő panel hat funkciót figyel: a motor hűtővíz hőmérséklete, a tekerceselés hőmérséklete, a motorolaj nyomása, az akkumulátor töltése, a 230 V AC áramkör, a hűtővíz szivárgása (opcionális).

Ha ezen funkciók bármelyike abnormális állapotot mutat, a generátor leáll. A távirányító panel egy automatikus kiegészítővel bővíthető "teljesen automatikus panellé". Így a generátort külső eszközzel (például időzítővel) lehet elindítani és leállítani.

Ellenőrzi:*)

A motor hűtővíz hőmérséklete.

A tekerceselés hőmérséklete

Motorolaj nyomása

Akkumulátor töltés

230 V AC áram

Hűtővíz szivárgása
(opcionális)*

*) i alapváltozatban

Panda 6000-től kezdve

iControl távvezérlő panel



„Perfect Power“ i-sorozatú generátorokhoz



Cikkszám: 0000549

Digitális távvezérlő panel

Az integrált kijelző a rendszer legfontosabb adatainak, valamint a figyelmeztetések és hibaüzenetek megjelenítésére szolgál.

A vezérlőpanel négy gombbal van felszerelve a Panda iControl2 vezérlő működtetéséhez:

- Be/Ki gomb: A Panda iControl2 vezérlő be- és kikapcsolása
- Start/Stop gomb: A generátor indítása és leállítása, értékek megerősítése a kiválasztási menükben (Enter billentyű)
- Kurzor felfelé gomb Váltás a képernyők között (fel), értékek növelése a kiválasztási menükben
- Kurzor lefelé gomb Váltás a képernyők között (le), értékek csökkentése a kiválasztási menükben.

Adatkimenet az alapértelmezett képernyőn:

- Akkumulátor feszültség (tápfeszültség)
- Állapot mező az üzemmódokhoz (készenlét, előfűtés, indítás, felülírás, futás, automatikus indítás, leállítás)
- A generátor üzemideje
- Olajnyomás állapota
- Hengerfej hőmérséklet
- A kipufogócsonk hőmérséklete
- Tekerics hőmérséklet
- Fordulatszám/1/p
- Terhelés százalékban

Alkalmas

■ minden i-sorozatú generátorhoz

Opciók az iControl távvezérlő panelhez

További vezérlés a **Master Slave kombinációval**



Akár három további panelt is működtethet

Mester iControl panel (Master)
(a szállítási terjedelem része)



Cikkszám: 0000549



Akár 3 iControl Slave Panel-ig
Cikkszám: 0000550

Kiegészítő távvezérlő Panel

A mester/szolga kombináció lehetővé teszi a generátor két vagy több távirányító panellel történő működtetését (maximum három további panellel).

Lehetőség van például a generátor elindítására egy távvezérlő panelről, és leállítására a másik panelről. Egy második távirányító panel csatlakoztatása bővíti a vezérlési lehetőséget és ezáltal növeli a biztonságot.

MEGJEGYZÉS: Egy távirányító panel már benne van a generátor szállítási terjedelmében. Csak meg kell rendelnie a kívánt mennyiségű slave panelt a plusz kábelekkel (5 eres).

Adatkábel (5 eres)

a panel és a generátor csatlakoztatásához, beleértve a érvéghüvelyeket

Cikkszám: 0002970



Generátor működése minden panelről lehetséges

A fő panel a „mester panel” szerepét tölti be, amelyhez a generátor csatlakozik. A második távirányító panel - az úgynevezett "szolga panel" - párhuzamosan működik a fő (mester) panellel, azaz a generátor akár a fő panelről, akár a szolga panelről üzemeltethető.

xControl távvezérlő panel

- Több, mint egy generátorvezérlés

*Compact
Power*

a „Compact Power“ x-sorozatú Generátorokhoz



xControl generátor és
vezérlőegység

Az „xControl” menedzsmentrendszer könnyen kezelhető rendszert, modern és egyszerű rendszerarchitektúrát és modern kommunikációs felületet kínál.

Innovatív generátorvezérlés

A modern adatkommunikációs és energetikai rendszerek korában egyre fontosabb, hogy a generátor integrálódni tudjon egy meglévő vezérlési és szabályozási rendszerbe. A Fischer Panda rendkívül nagy teljesítményű és felhasználóbarát generátorvezérlő rendszert kínál:

- „Plug & Play” – könnyű telepítés
- Moduláris rendszer - könnyen bővíthető
- Üzemi adatok naplózása és megjelenítése – mindenkor teljes körű ellenőrzés
- Átfogó eseménynaplózás – hosszú távú szolgáltatás
- Digitális panel – könnyen használható és többnyelvű (választható piktogram)
- Kommunikációs interfész - integráció más vezérlőrendszerekbe
- Minden funkció öntesztje – biztonságos és megbízható rendszer
- Automatikus indítás - a generátor távirányítója
- Gyors vezérlés - stabil energiaellátás

Maximum 5 vezérlőegység párhuzamos működtetése lehetséges



Az xControl elemei



Article No. 0000557

„Az „xControl” három fő alkatrészből áll, amelyeket gyorscsatlakozós dugókkal kapcsolnak össze. Ezek a digitális panel, egy csatlakozódoboz a generátoron és a tényleges vezérlőegység. A három rendszerelem intelligens kommunikációja biztosítja a generátor megbízható működését.

Alkalmas

■ minden x generátorhoz

Az xControl távvezérlő őanel opciói

Compact Power

Kommunikációs interfész

Kommunikáció a generátor-vezérlés és a CANbus között

A Fischer Panda FP Bus 100%-ban SAEJ1939 funkcionalitást biztosít. Ez lehetővé teszi a generátor integrálását egy magasabb szintű vezérlőrendszerbe. A generátor távolról indítható és leállítható. A buszon keresztül minden elektromos adat elérhető: feszültség, áram, frekvencia és teljesítmény. A felügyeleti információk, például a hűtés, a kipufogógáz és az olaj hőmérséklete stb. is elérhetők.



xControl kommunikációs
interfész
Cikkszám: 006107

Adapterkábel 15 m
Cikkszám: 0008899

Az új kommunikációs felület előnyei:

1. 1. Összehangolt azonosítás és cím-hozzárendelés több generátor kombinációjához lehetséges
2. 2. Nincs szükség további programozásra a generátor belső vezérlőjével
3. 3. Biztonságos és megbízható csatlakozás lehetséges külső busz kommunikációs rendszerhez
4. 4. Nem terhelődhet túl a generátorrendszer külső jelek miatt
5. 5. Felkészítve több busz kommunikációs modulra (pl. NMEA2000)

Alkalmas

■ minden x generátorhoz

Panda P4 Control távvezérlő panel

Compact Power Panda 4000s generátorokhoz

*Compact
Power*



A Remote Control Panel ellenőrzi a

- A motor hűtővíz hőmérsékletét
- Kipufogógáz hőmérsékletét
- Olajnyomást

Ha ezen funkciók bármelyike abnormális állapotot mutat, a generátor leáll.

Alkalmas

- 4000s generátorok



Panda P6 Plus távvezérlő panel

Compact Power Panda P6 Plus számára

*Compact
Power*



Panda P6 Plus távvezérlő panel
Cikkszám: 0000139

Az alapkivitelű távvezérlő panel (30 kW feletti modellekhez) a következő funkciókat figyeli:

- A motor hűtőfolyadék hőmérséklete
- A motor kipufogógáz-hőmérséklete
- Motorolajnyomás
- Az akkumulátor töltése
- 230 V AC
- Hűtővíz szivárgás (opcionális)

Alkalmas

- 5000-15000
- 18-65
- minden /4 pólusú (pl. 15/4)
- AGT-DC 5000-től felfelé



A generátor kikapcsol, ha ezen funkciók bármelyike nincs normál tartományban. Opcionálisan elérhető egy automatikus modul a generátor indításához (és leállításához) külső eszközökön, például időzítőkön keresztül.

Opciók a P6 Plus távvezérlő panelhez

Master-Slave kombináció

további ellenőrzéshez és vezérléshez



Panda P6 Plus
távvezérlő panel 1

Panda P6 Plus
távvezérlő panel 2



Kiegészítők a távvezérlő panelhez

A master/slave kombináció lehetővé teszi a generátor két távvezérlővel történő működtetését.

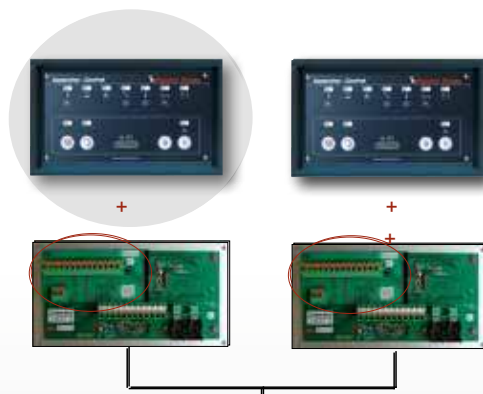
Például a generátor indítható az egyik távvezérlővel, és leállítható a másikkal. Egy második távvezérlőpanel csatlakoztatása jobb vezérlési lehetőségeket kínál, ami növeli a biztonságot

A mester/szolga kombináció a következőkből áll:

- 2 x Panda P6 Plus távvezérlő panel és
- 2 x slave panel adapters.

MEGJEGYZÉS: Egy távirányító panel már benne van a generátor szállítási terjedelmében.

A Master-Slave konfigurációhoz a következő elemekre van szükség:



Master-Slave kombináció

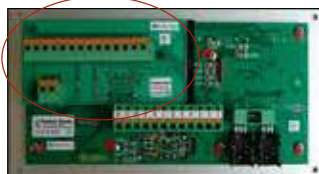
1



1 db P6 Plus távvezérlő panel
Cikkszám: 0000139

2

+



2 db Master-slave adapter
Cikkszám: 0000133

3

+



16 eres kábel mindkét panel
csatlakoztatásához

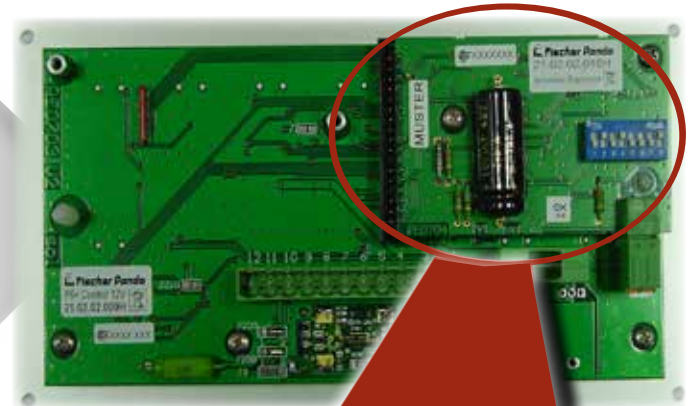
Kiegészítő modulok a Panel P6 Plus-hoz

Automatikus rendszer kiegészítő modul aszinkron generátorokhoz

Compact Power



Automatikus rendszer kiegészítő modul



Automatic system add-on on the back of the panel P6+

A generátor távindítása egy külső készülékkel pl. időzítővel

A szabványos P6 Plus távirányító panel egy automatikus kiegészítő kártyával alakítható „teljesen automatikus panellá”. Így a generátort külső eszközzel (pl. időzítővel) lehet elindítani és leállítani. Az automatikus indítási folyamat előmelegítésből (izzítás) és az önindító(indító) működtetéséből áll. Az „izzítás”, „indítás” és „leállítás” ideje egyénileg beállítható. Az automatikus rendszerbővítmény megfelelő működéséhez újraindítás elleni védelmet kell telepíteni.



Kiegészítő modulok a P6+ panelhez

■ Panda P6 Plus távvezérlővel

AGT Control távvezérlő panel

Hibrid DC generátorokhoz



Standard távvezérlő panel

A Remote Control Panel ellenőrzi a

- A motor hűtési hőmérsékletét
- Kipufogógáz hőmérsékletét
- Olajnyomást

Ha ezen funkciók bármelyike abnormális állapotot mutat, a generátor leáll.



AGT vezérlőpanel
standard
Cikksz. xxx

Egyedi panelek

*Hybrid
Power*

LCD kijelzős panel

a megnövelt funkcionalitás érdekében

Az AGT vezérlőpanel grafikus kijelzővel van felszerelve. A kijelző számos figyelmeztető és leállítási funkció jelzésére szolgál, ami javítja a biztonságot és a kényelmet a standard távvezérlő panelekhez képest.

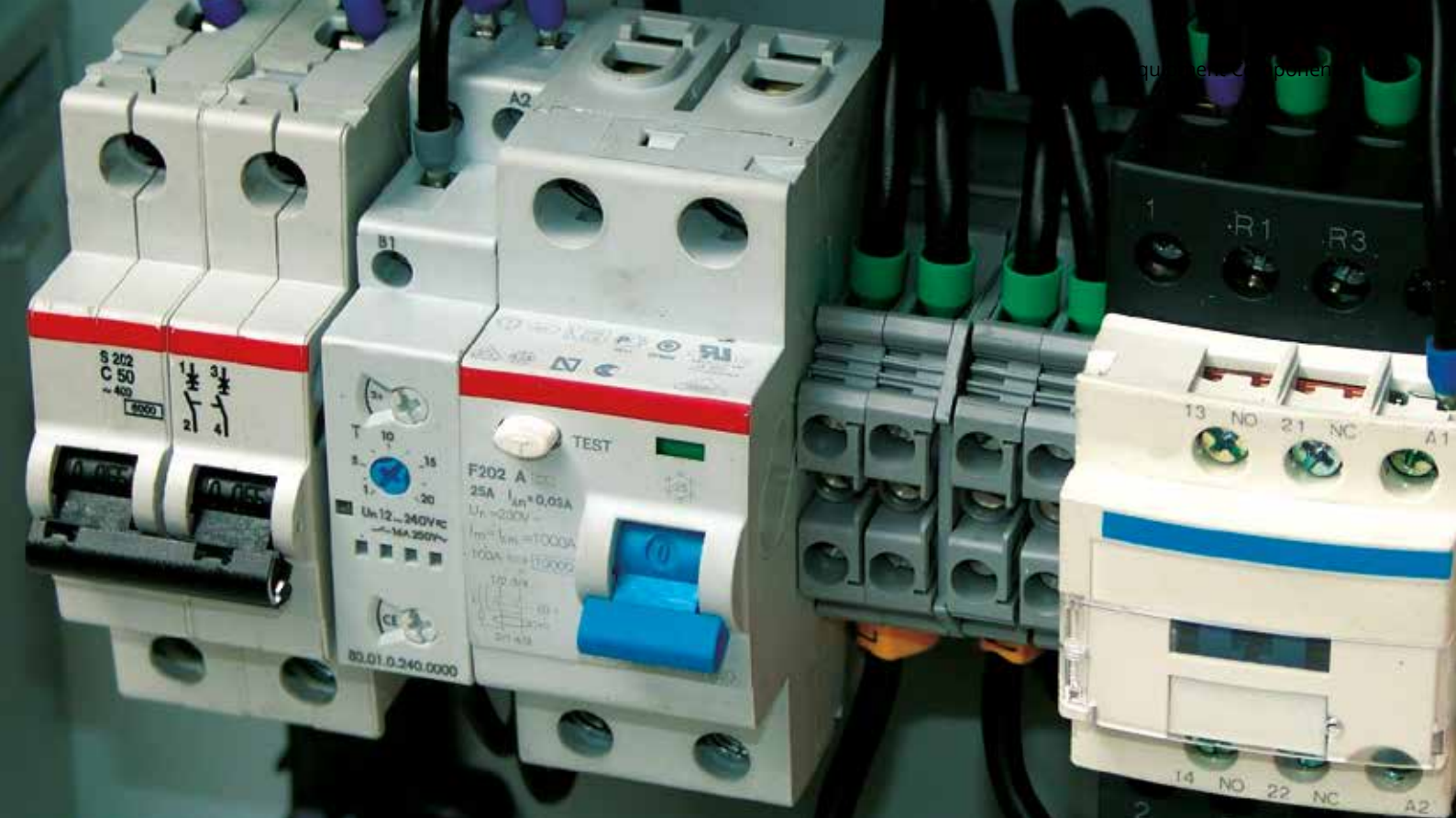
A figyelmeztető és leállítási funkciók egyenként állíthatók be. Alapértelmezés szerint a rendszer úgy van beállítva, hogy a maximális üzembiztonság és megbízhatóság biztosított legyen. Ez azt jelenti, hogy a generátor azonnal lekapcsol, ha olajnyomás- vagy hőmérsékleti hibát észlel.

Alkalmas a következő generátorokhoz

- minden AGT-DC DC generátor Panda 5000-től felfelé
- AC generátorok Panda 18-65
- AC generátorok minden /4 típus (4 pólusú) Pandától 7,5/4 (pl. 15/4) felfelé

AGT egyedi
vezérlőpanel fekete
Cikkszám. 0005943





Áramelosztás Átkapcsolás ellenőrzés

Intelligens megoldások a biztonságos és megbízható áramellátásért

Lehetőség van egy meglévő berendezés bővítésére vagy a hajó vagy jármű vezérlőrendszerével való kombinálására.

Áramelosztás

Váltakozóáram elosztása

Kapcsolás

Az automatikus átkapcsolás a parti áram és a generátor között

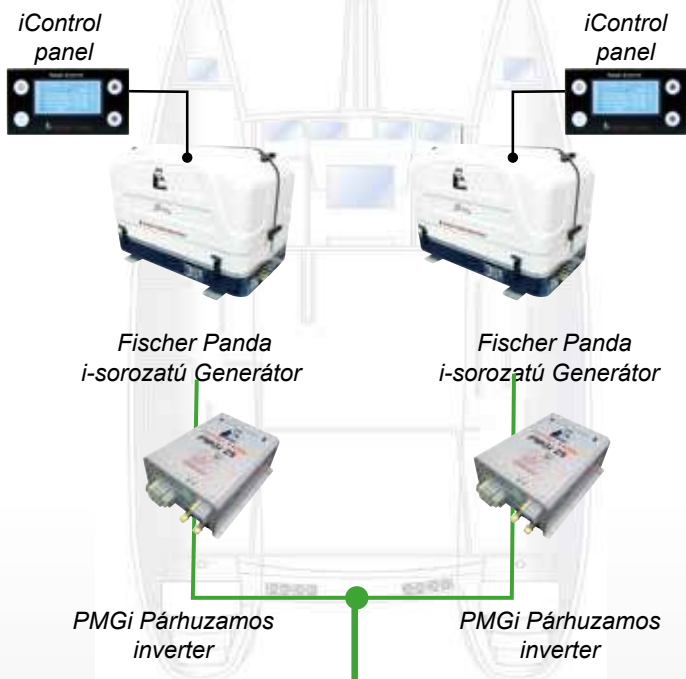
Ellenőrzés

Automatikus fedélzeti felügyelet

Párhuzamos kapcsolódoboz i-generátorokhoz

Több kényelem és biztonság a fedélzeten

Számos i-sorozatú generátor egyszerűen használható párhuzamosan, de különböző teljesítményszintű generátorok is. Nincs szükség további kábelekre vagy dobozokra. Minden generátor teljesen független, és külön-külön is működtethető. Ezzel párhuzamosan mindkét generátor egyformán terhelt.



PMGi Párhuzamos Inverter

- Több generátor egyszerűen csatlakoztatható párhuzamosan – még akkor is, ha különböző teljesítményűek, ha "párhuzamos" inverterekkel rendelkeznek (opcionális).
- Terhelésmegosztás: párhuzamos működés esetén mindkét generátor egyformán terhelt.
- Ideális olyan alkalmazásokhoz, mint például a többtestű hajók, amelyeknél előnyös lehet különböző kisebb generátorok felszerelése a súlyelosztás javítása érdekében. Katamaránok és trimaránok.

Háztartási áramkör



alkalmas

■ minden i-sorozatú generátorhoz

Párhuzamos kapcsolódoboz x generátorokhoz

„Plug and Play” terhelésváltás
xControl használatával

Az xControl PD-A (Parallel Device) modul lehetővé teszi két Fischer Panda xControl AC generátor párhuzamos csatlakoztatását. Az elektromos terhelések átkapcsolhatók egyik generátorról a másikra (megszakítás nélkül), vagy kimeneteik kombinálhatók (terhelésmegosztás).

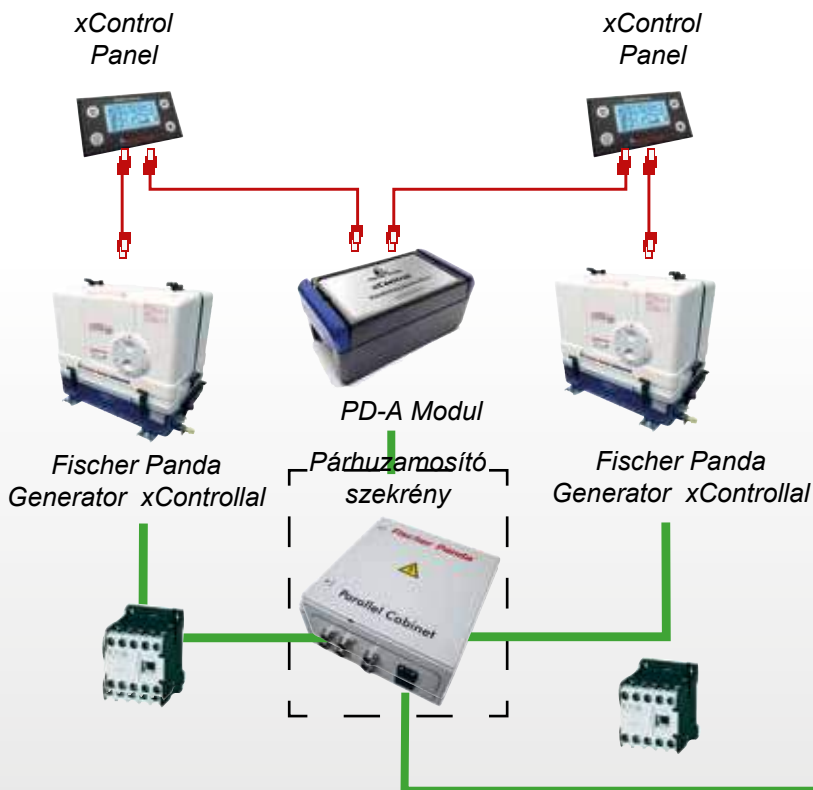
Alkalmas a következő generátorokhoz:

- 3,8 - 15,3 kW 1 fázis
- 6,5 - 20,4 kW 3 fázis
- 25,5 - 40,0 kW 3 fázis
- 42,5 - 55,2 kW 3 fázis



A PD-A minden generátor adatbuszához csatlakozik. A generátorok „párhuzamos üzemmódba” kapcsolhatók az xControl kijelzőmenüjében.

A PD-A mindkét generátort figyeli és szinkronizálja a kimenetüket. A terhelés az egyik generátorról a másikra kapcsol, amikor a kimeneteik szinkronizálva vannak. Az egy- és háromfázisú generátorok párhuzamosan csatlakoztathatók a PD-A modul segítségével.



All generators with xControl
can operate in parallel



Automatikus Parti áram/Generátor Átkapcsoló

Automatikus átkapcsolás ha a parti áram nem áll rendelkezésre

A parti áram/generátor kapcsoló egység a parti áram és a generátor közötti átkapcsolás vezérlésére és végrehajtására szolgál. A kapcsolóegység figyeli a parti áramforráshoz való csatlakozást. A váltakozóáramú generátor automatikusan elindul, ha a parti áramellátás nem áll rendelkezésre.

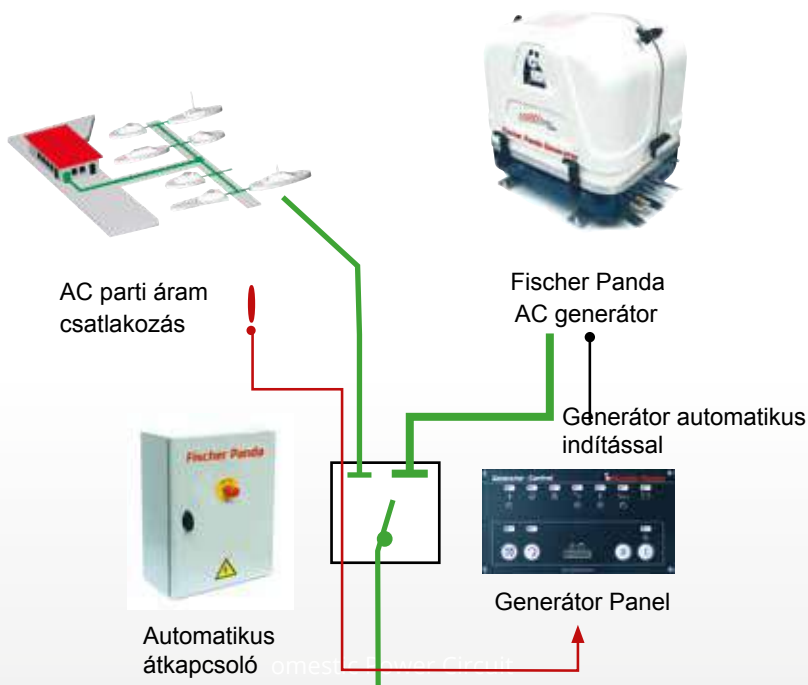
Amint a parti áramellátás ismét rendelkezésre áll, a kapcsolóegység visszakapcsolhat úgy, hogy a ismét parti áramot használják fő áramforrásként. A generátor leállítása esetén a rendszer azonnali visszakapcsol a parti áramra.



Automatic shore-side/generator power switch



Opened switch unit



alkalmas

- 3,8–10,2 kW (230 V-os átkapcsoló)
- 6,5–24,0 kW (400 V-os átkapcsoló)





Tartozék programok

Tengeri telepítő készletek

Telepítési tartozékok tartozékok

Működési tartozékok

A szervizkészletek (1 olajszeréhez)

Szervizkészletek plusz (600 üzemóráig)



Telepítő készletek

Alapváltozat

Prémium változat

Teljes telepítőkészletek

A lehető legegyszerűbb telepítés érdekében a Fischer Panda komplett telepítőkészleteket kínál. A készletek tartalmazzák az összes olyan alkatrészt, amely a generátor hűtővíz-, kipufogógáz- és üzemanyagrendszerének teljes telepítéséhez szükséges.

Tengeri telepítő készletek

A Fischer Panda telepítő készletei két változatban kaphatók:

Alapváltozat

Az alapverzió tartalmazza az összes szükséges összetevőt a szabványos telepítéshez

Prémium változat

A prémium verzió egy kipufogógáz/víz leválasztó egységet is tartalmaz a nagyobb zajcsökkentési igények érdekében. A kipufogógáz/víz leválasztó egység erősen csökkenti a kipufogógáz zaját. Különösen a „vízfröccsenés” (bugyogás) szűnik meg. Ezenkívül a kipufogógáz-vízleválasztó egység kipufogógáz-hattyúnyakként működik, amely megakadályozza, hogy a víz visszafolyjon a generátorba.



I Telepítőkészlet
Alap változat

Üzemanyag telepítés

- Üzemanyag cső
- Csőbilincs
- Visszacsapó szelep

Hűtőfolyadék telepítés

- Hajófal átvezető szűrővel
- Golyóscsap
- Csőcsatlakozó
- Tengervíz szűrő
- Csőbilincs
- Hűtőfolyadék cső (4m)
- Légbeszívó szelep

Exhaust installation

- Vízugyjtő (vizzár)
- Hajófal átvezető
- Csőcsatlakozó
- Tömlő illesztő
- Csőbilincs
- Lipufogó cső (5m)
- Kipufogó-/víz szétválasztó (csak prémium verzió)



Prémium változat
tartalmaz egy kipufogó/víz
szétválasztót

Basic version installation kits

kipufogó/víz szétválasztó nélkül

Az alap beépítési készletek a kipufogó/víz szétválasztó kivételével minden alkatrészt tartalmaznak.

A tömlők átmérőjét lásd a mellékletben

Cikkszám	Megnevezés	Cső- \emptyset	
		Hűtővíz/kipufogó/üzemanyag	
0006278	Telepítő készlet. alap 12/40	12 / 40 / 8 mm	
0000677	Telepítő készlet. alap 20/40	20 / 40 / 8 mm	
0006300	Telepítő készlet. alap 20/50	20 / 50 / 8 mm	
0000673	Telepítő készlet. alap 25/50	25 / 50 / 8 mm	
0006273	Telepítő készlet. alap 25/60	25 / 60 / 8 mm	
0027432	Telepítő készlet. alap 25/75	25 / 75 / 8 mm	
0006291	Telepítő készlet. alap 30/60	30 / 60 / 8 mm	
0006304	Telepítő készlet. alap 40/60	40 / 60 / 8 mm	
0024649	Telepítő készlet. alap 40/75	40 / 75 / 8 mm	

Prémium verziójú telepítőkészletek

gáz-víz szétválasztóval

A legalacsonyabb kipufogójaz érdekében válassza a prémium verziót. A prémium az alapváltozat komponensein kívül egy kipufogó/víz szétválasztót is tartalmaz. A kipufogó/víz szétválasztó csökkenti a kipufogógáz zaját.

A tömlők átmérőjét lásd a mellékletben

Cikkszám	Megnevezés	Cső- \emptyset	
		Hűtővíz/kipufogó/üzemanyag	
0006280	Telepítő készlet. Prémium 12/40	12 / 40 / 8 mm	
0000674	Telepítő készlet. Prémium 20/40	20 / 40 / 8 mm	
0006301	Telepítő készlet. Prémium 20/50	20 / 50 / 8 mm	
0000676	Telepítő készlet. Prémium 25/50	25 / 50 / 8 mm	
0006274	Telepítő készlet. Prémium 25/60	25 / 60 / 8 mm	
0006275	Telepítő készlet. Prémium 25/75	25 / 75 / 8 mm	
0006296	Telepítő készlet. Prémium 30/60	30 / 60 / 8 mm	
0023180	Telepítő készlet. Prémium 30/75	30 / 75 / 8 mm	
0006305	Telepítő készlet. Prémium 40/60	40 / 60 / 8 mm	
0006277	Telepítő készlet. Prémium 40/75	40 / 75 / 8 mm	



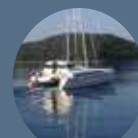
Telepítési tartozékok egyedi komponensek

hajó és jármű generátorokhoz

A telepítő készleteken kívül a Fischer Panda telepítési tartozékok külön alkatrészként is rendelhetők.

Az elérhető telepítési tartozékokat a következő oldalakon találja.

Hűtőfolyadék rendszer telepítés
Kipufogó rendszer telepítés
Üzemanyagrendszer telepítés
Rögzítő rendszer

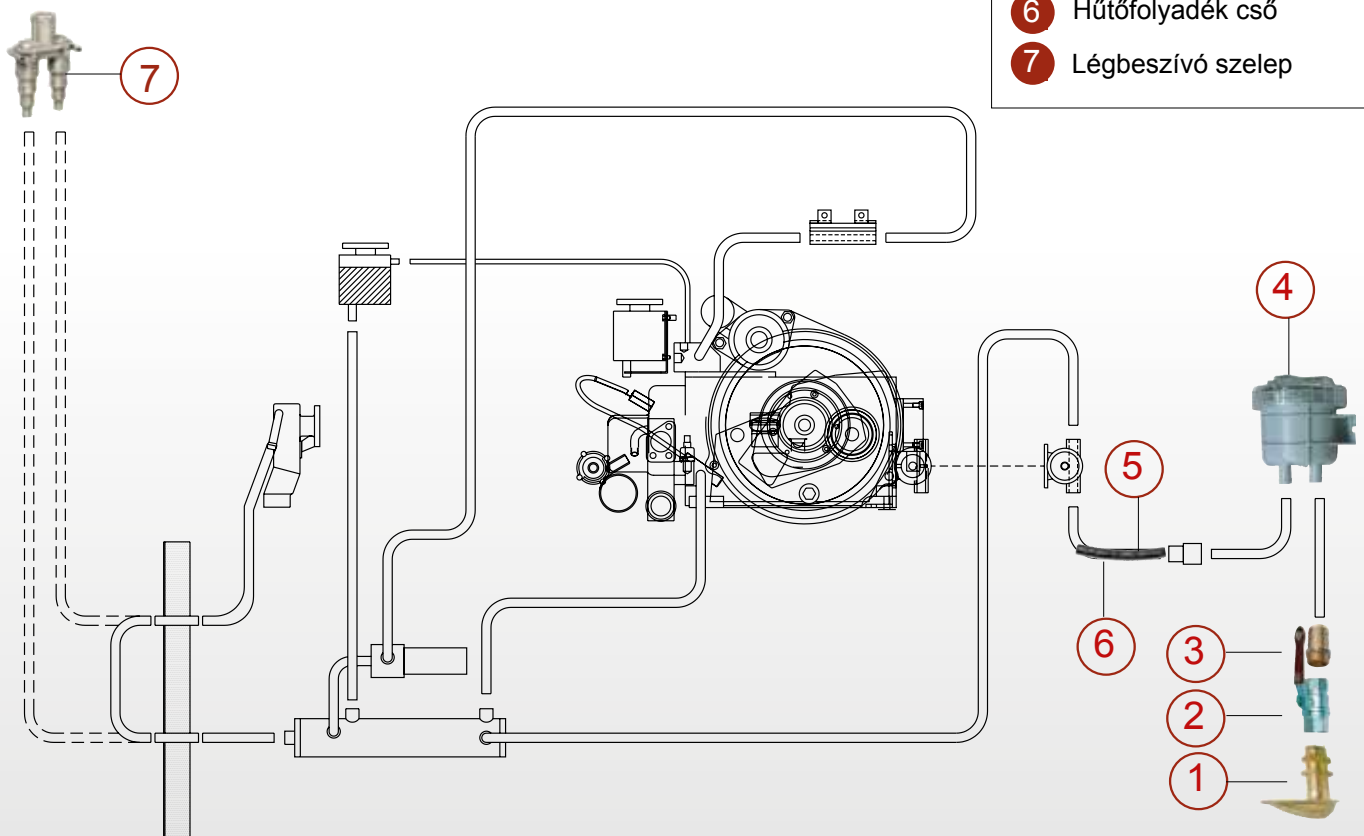




Telepítési tartozékok egyedi alkatrészek

Hűtőrendszer tengeri generátorokhoz

- 1 Hajófal átvezető
- 2 Golyóscsap
- 3 Csőcsatlakozó
- 4 Tengervíz szűrő
- 5 Csőbilincs
- 6 Hűtőfolyadék cső
- 7 Légbeszívó szelep



① Hajófal átvezető szűrővel

A hűtővíztömlőhöz csatlakoztatott menetes csatlakozó golyóscsapval vagy tömlővéggel kombinálva.

Anyag: bronz

Through-hull with filter

Article No.	Csatlakozó átmérő
0000815	1/4"
0000816	3/4"
0000814	1"
0000823	1 1/4"
0000813	1 1/2"
21.08.01.024	2"
0006822	2 1/2"



Hajófal átvezető szűrővel

② Tengervíz szelep / golyóscsap

sárgaréz, 2 x belső menet. Alkalmos vízhez és gázolajhoz.



Tengervízszelep / golyóscsap

Cikkszám	Csatlakozási átmérő B-B
0009591	1/4"
0002656	3/8"
0002657	1/2"
0002658	3/4"
0002659	1"
0002660	1 1/4"
0002661	1 1/2"
0002653	2"
0009588	2 1/2"

③ Csőcsatlakozó

lásd: „Opcionális tartozékok”



Csőcsatlakozó

④ Hűtővízszűrő / Tengervízszűrő

a szűrőt a fedél lecsavarása nélkül. Gyors szűrőtisztítás. Ritkán igényel tisztítást.

Anyaga: Ház = polipropilén,
Szűrőelem = poliamid,
Fedél = polikarbonát

Hűtővízszűrő / Tengervízszűrő		
Cikkszám	Specifikáció	Csatlakozás \varnothing
0006828	Hűtővízszűrő	12,7 mm (1/2")
0006829	Hűtővízszűrő	19,1 mm (3/4")
0006830	Hűtővízszűrő	15,9 mm (1/2")
0000833	Hűtővízszűrő	1/2"
0000834	Hűtővízszűrő	3/4"
0000835	Hűtővízszűrő	1"
0000836	Hűtővízszűrő	1 1/4"
0006831	Hűtővízszűrő	1 1/2"



Tengervízszűrő



Csőbilincs

⑤ Csőbilincs

lásd: „Opcionális tartozékok”

⑥ Hűtővíztömlő belső huzalspirállal, átlátszó

Átlátszó PVC-ből készült, acél csigaspirál betéttel.
Alkalmas vízhez és szennyvízhez (szívás és nyomás)

Vízömlő belső huzalspirállal	
Article No.	Diameter
0002846	12 mm
0009845	16 mm
0002847	19 mm
0002848	25 mm
0002845	30 mm
0009844	38 mm



Vízömlő belső huzalspirállal

⑦ Szellőzőszelep (műanyag)

A víz bejutásának elkerülése érdekében a motor leállítása után, ha a generátor nem telepíthető legalább 600 mm-rel a vízvonal fölé.

Szellőzőszelep

Cikkszám	Specifikáció
0000838	Szellőzőszelep tömlő nélkül
0013548	Szellőzőszelep V szeleppel 38 mm
0006832	Szellőzőszelep szeleppel és tömlővel



Szellőzőszelep

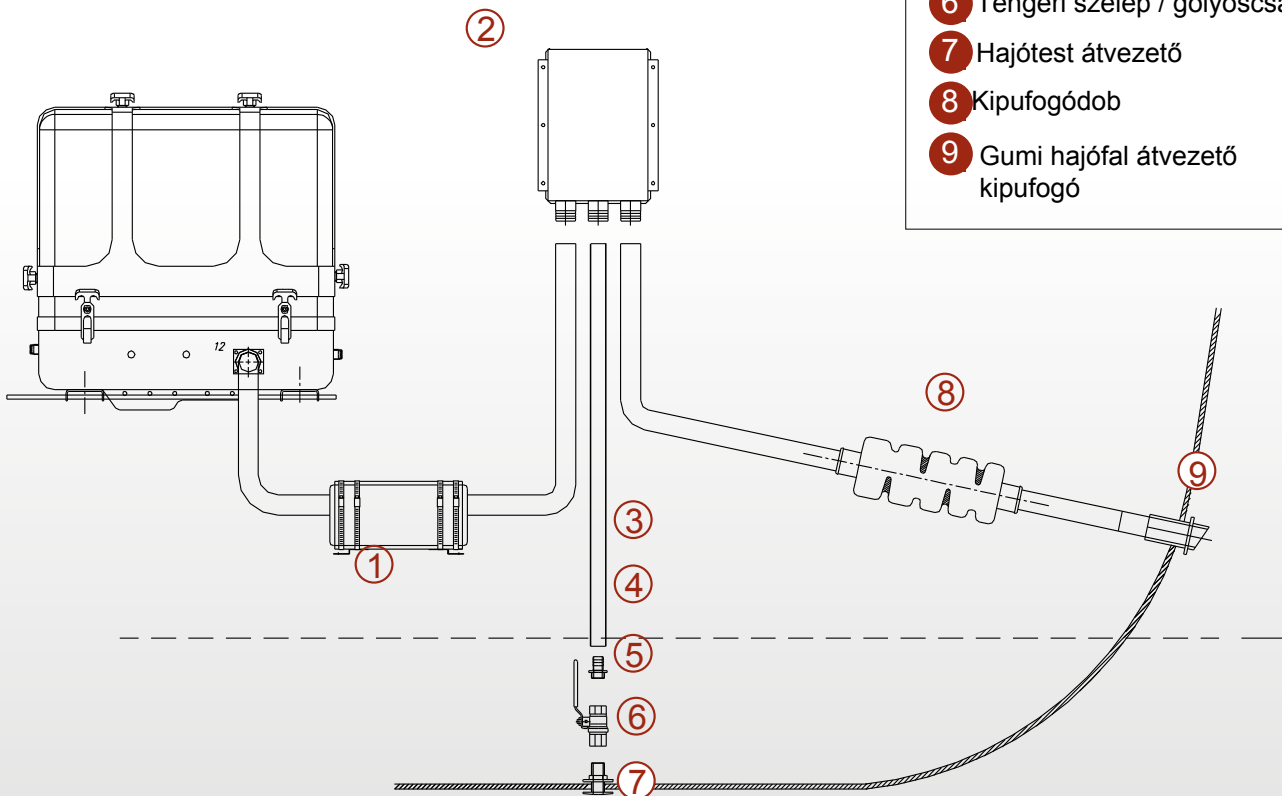




Telepítési tartozékok egyedi alkatrészek

Kipufogó rendszer tengeri generátorokhoz

- 1 Vízvár
- 2 Kipufogó/víz szétválasztó
- 3 Hűtővíz tömlő / kipufogócső
- 4 Csőbilincs
- 5 Menetes csatlakozó tömlőcsatlakozással
- 6 Tengeri szelep / golyócsap
- 7 Hajótest átvezető
- 8 Kipufogódob
- 9 Gumi hajófal átvezető kipufogó



① Vízár/hangtompító

Anyaga: rozsdamentes acél gumiburkolattal.

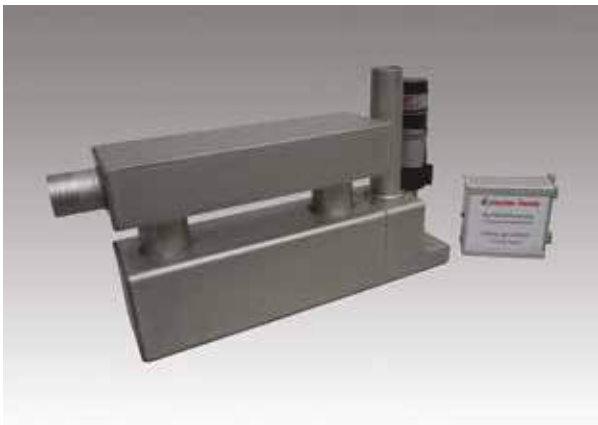
Beszereles: A vízár rögzítőfülekkel van ellátva, így nagyon könnyen felszerelhető. A kipufogórendszer legalacsonyabb pontján kell elhelyezni.

A vízár különösen jó zajcsökkentést is biztosít.



Vízár / Hangtompító

Vízár / Hangtompító	
Cikkszám.	Csatlakozás átmérője
0000830	40 mm
0000831	50 mm
0000832	60 mm



Aktív vízár

Aktív vízár	
Cikkszám	Csatlakozó átmérő
21.08.02.002	40-40-18 mm

Holtjáték szabályozás a vízgyűjtőhöz	
Cikkszám	Megnevezés
31.42.02.018	Holtjáték szabályozás a vízgyűjtőhöz

① OPCIONÁLIS: Aktív vízár

(Az elem nem része a telepítő készletnek, opcionális elemként rendelhető).

Nehéz telepítési helyzetekben és/vagy ha a generátort erős dőlésszögben használják, az aktív vízár használata utóvezérléssel és egy szivattyúval kombinálva biztosítja a vízár megbízható ürtését, ami minimálisra csökkenti a motor elárasztásának kockázatát. .

Szivattyú	
Cikkszám	Specifikáció
40.07.02.009	Villamos keringető szivattyú típus: CM30P7-1 12 V / 16 mm connectors with DT 04-2P



Kipufogó/víz szétválasztó



Kipufogó/víz szétválasztó zajcsökkentő bevonattal

② Kipufogó/víz szétválasztó

Anyaga: rozsdamentes acél

A Fischer Panda kipufogó-/víz szétválasztója lehetővé teszi a kipufogógáz és a tengervíz fizikai elválasztását, és egyben hattyúnyakként is működik. A kipufogógáz és a víz külön-külön, szinte nyomás nélkül távozik. A jacht külseje felől érkező kipufogó zaj erősen csökken. Különösen „vízfröccsenés” (bugyogás) szűnik meg. A zajcsökkentő bevonat tovább csökkentheti a kipufogógáz zaját.

Kipufogó/víz szétválasztó

Cikkszám	Csatlakozó átmérő
0002221	40-25-40 mm, hangszigetelt
0002224	40-30-40 mm, hangszigetelt
0002226	50-40-50 mm, hangszigetelt
0002228	60-50-60 mm, hangszigetelt

③ Kipufogó tömlő huzal spirállal a belsejében

Anyagok: szőtt gumi belső drótspirállal

A kipufogócső rendkívül könnyű és rugalmas. A tömlő átmérőjének 2-szeresének megfelelő sugarú ívvel vezethető.



Kipufogó tömlő huzal spirállal a belsejében

Kipufogótömlő huzal belső spirállal	
Cikkszám	Csatlakozó átmérő
0000036	20 mm
0002867	25 mm
0000037	30 mm
0000197	40 mm
0002868	51 mm
0002869	60 mm

③ Kipufogócső szuper csendes

(Az elem nem része a telepítő készletnek, opcionális elemként rendelhető.)

Anyagok: szőtt gumi huzal belső spirállal
Alacsony zajszint: zajcsökkentés akár 7 dBA-val



E Kipufogócső szuper csendes

④ Csőbilincsek

lásd: „Opcionális tartozékok”



⑤ Tömítő csatlakozó

lásd: „Opcionális tartozékok”



⑥ Tengeri szelep / golyóscsap

nyomásálló sárgaréz 40 bar-ig, 2 x belső menetes.
Alkalmas vízhez és gázolajhoz.

Tengeri szelep / golyóscsap	
Cikkszám	Csatlakozó menet B-B
0009591	1/4"
0002656	3/8"
0002657	1/2"
0002658	3/4"
0002659	1"
0002660	1 1/4"
0002661	1 1/2"
0002653	2"
0009588	2 1/2"



Tengeri szelep / golyóscsap

7 Sárgaréz hajótest átvezető a kipufogó kivezetéshez

Sárgaréz hajótest átvezető, amely csatlakozik a hűtőfolyadék- vagy kipufogó tömlőhöz golyóscsappal vagy tömlővéggel. Szita nélküli változat.

Bronz hajótest átvezető

Cikkszám	Csatlakozó átmérő
0000817	3/4"
0000818	1"
0000819	1 1/4"
0000820	1 1/2"
0000821	2"
0013586	2 1/2"



Bronz hajótest átvezető



Tenferi hangtompító (kipufogódob)

8 Hangtompító (kipufogódob)

(Az elem nem része a telepítő készletnek, opcionális elemként rendelhető.)

Lásd: „Opcionális tartozékok”



9 Gumi hajófal átvezető külső karimával a kipufogó kimenethez

(Az elem nem része a telepítő készletnek, opcionális elemként rendelhető).

Egyszerű és rugalmas telepítés. Az elem a hajó hajlított oldalfalához is illeszthető. Kívülről a hajótest átvezetést rozsdamentes karima borítja. A kipufogótömlő felszereléséhez tömlőcsatlakozás szükséges (a tömlőcsatlakot lásd az „Opcionális tartozékok” részben).

Gumi hajófal átvezető

Cikkszám	Specifikáció
0006823	Ø 40 mm
21.08.01.015	Ø 50 mm
21.08.01.016	Ø 60 mm



Telepítési tartozékok: egyes alkatrészek

Hűtő és kipufogó rendszer jármű generátorokhoz



① Fokozatmentes ventilátorvezérlő minden AC ventilátorhoz

fokozatmentes fordulatszám szabályozás

Jellemzők

- Főkapcsoló bypass funkcióval és kézi/automata kapcsolóval
- Fordulatszám- vagy alapjel beállítás a berendezés elülső oldalán
- Az alapjel-potenciométerbe integrált működésjelző
- Fordulatszám (nmin/nmax) manuálisan állítható a berendezés burkolata alatt



Fokozatmentes ventilátor szabályozó hőmérséklet-érzékelővel és tömlőcsatlakozóval

Cikkszám	Specifikáció
0006044	1-fázisú, 230 V, 2,5 A
0006040	1-fázisú, 230 V, 6 A
0006043	3-fázisú, 400 V, 5 A



Fokozatmentes ventilátor szabályozó hőmérséklet-érzékelővel és tömlőcsatlakozóval



Kipufogócső könyök 90°

② Kipufogócső könyök 90°

Exhaust pipe elbow set with silicone end pieces for connecting the exhaust system to the genset. The pipe elbow is mounted directly to the exhaust port of the genset and makes it possible to route the exhaust gas in any direction. Simultaneously, vibrations are being compensated for.

Kipufogócső könyök 90°

Cikkszám	Csatlakozó átmérő
0004637	NW 40 mm

③ Hűtővíz / kipufogó átvezetés egy csővel

Hűtővízes tetőátvezetés, amely V2A anyagú cső 90°-os ívvel. Négyzetes csatlakozólemez a tető tömítéséhez. Alkalmos kipufogógáz-átvezetésre is.

Hűtővíz / kipufogó átvezetés	
Cikkszám	Csatlakozó \varnothing
0002083	40 mm
0002084	50 mm



Hűtővíz / kipufogó átvezetés



④ Hűtővíz átvezetés 2 csővel

Hűtővíz tetőátvezetés, két cső a betápláló és visszatérő vezetékhez

két V2A anyagú cső, 90°-os könyökökkel.

Négyzetes csatlakozólemez a tető tömítéséhez.

Hűtővíz átvezetés	
Cikkszám	Specifikáció
0002080	2 x \varnothing 20 mm
0002081	2 x \varnothing 25 mm
0002082	2 x \varnothing 30 mm
0002085	2 x \varnothing 50 mm

⑥ Kipufogó cső

A HYDRA kipufogó gégecsövek, teljesen szivárgásmentesek

HYDRA kipufogócső	
Cikkszám	Specifikáció
0009864	DN 30
0009863	DN 40
0009867	DN 50
0009869	DN 60
0009866	DN 75



HYDRA kipufogócső

7 Hűtővíz tömlő

Fagyállónak (pl. glikoloknak) ellenálló gumi hűtőtömlő. Szintetikus szőtt betét. Hőmérséklet tartomány: -40°C és +100°C között ,folyamatos működésre

Hűtővíz tömlő	
Cikkszám	Átmérő
0000041	Ø 8 mm
0000042	Ø 10 mm
0002837	Ø 12 mm
0002839	Ø 16 mm
0009843	Ø19 mm
0002841	Ø 20 mm
0002842	Ø 25 mm
0002843	Ø 30 mm
0002844	Ø 40 mm



Szilikon kipufogó tömlő



Hűtővíz tömlő

8 Csőbilincs

lásd: „Opcionális tartozékok”



10 Külső keringető szivattyú

Külső keringető szivattyú

Cikkszám	Specifikáció
0012294	230 V / 50 Hz

9 Szilikon kipufogó tömlő

A szilikon tömlő rugalmas, alacsony zajszintű, 280 ° C-ig hőálló és hőszigetelő. A vibrációs zajt kompenzálja.

Szilikon kipufogó tömlő	
Cikkszám	Átmérő
0009868	Ø 30 mm
0000114	Ø 40 mm
0002835	Ø 50 mm



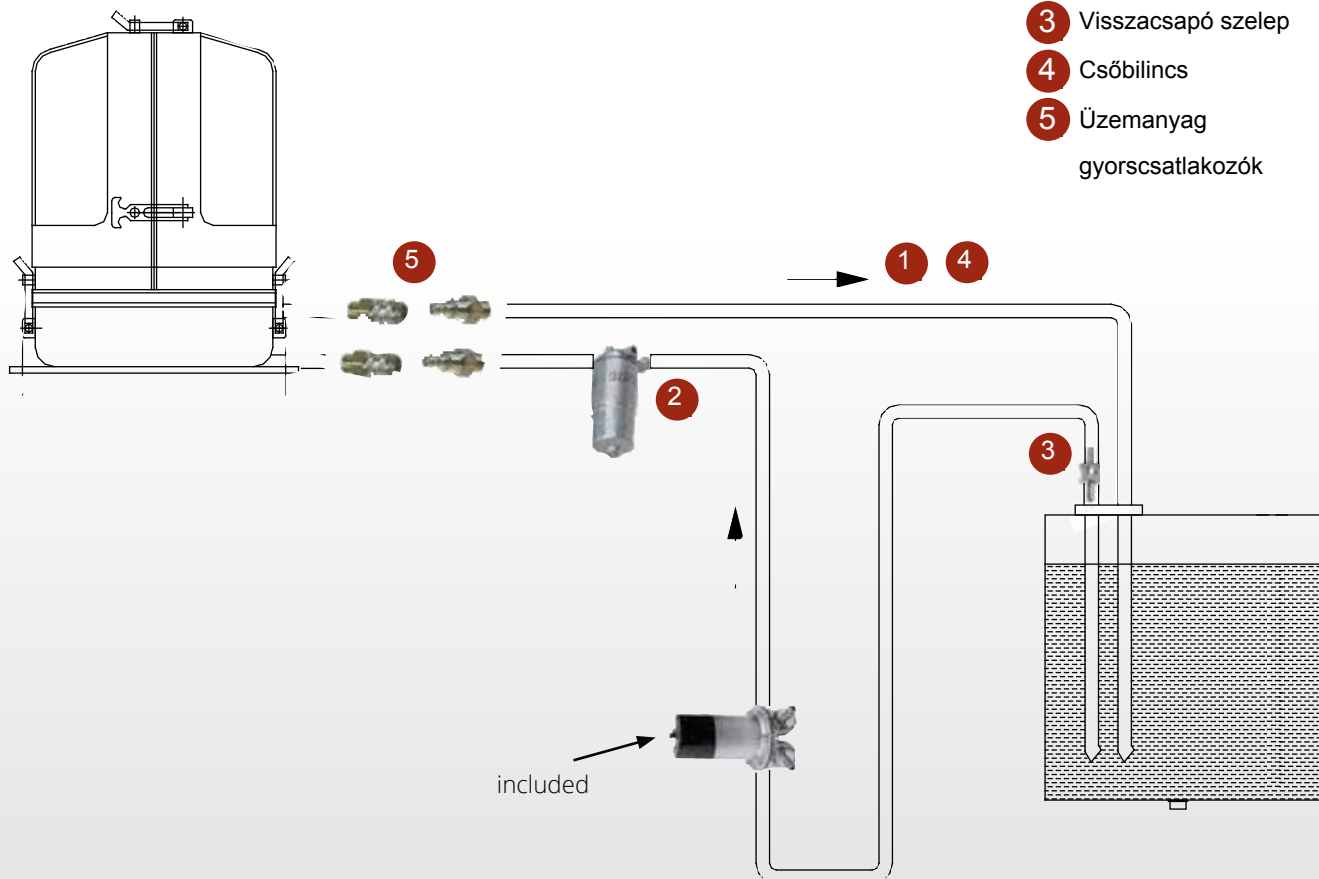
Külső keringető szivattyú



Telepítési tartozékok egyedi alkatrészek

Üzemanyagrendszer Tengeri és jármű generátor

- 1 Üzemanyagcső
- 2 Üzemanyagszűrő
vízleválasztóval
- 3 Visszacsapó szelep
- 4 Csőbilincs
- 5 Üzemanyag
gyorscsatlakozók



① Üzemanyag tömlő

Anyaga: olajálló gumikeverék. Szintetikus szőtt betéttel.
Hőmérséklet tartomány: -30°C és +100°C között
folyamatos működésre

Üzemanyag tömlő	
Cikkszám	Átmérő
0000082	Ø 8 mm belső



Üzemansagtömlő

② Üzemanyagszűrő vízleválasztóval



FÜzemanyagszűrő vízleválasztóval	
Cikkszám	TTípus
0004636	Vetus WS 180

Replacement element	
Cikkszám	Specifikáció
0011997	WK 842/2 típusú üzemanyag- előszűrő elem vízleválasztóval

③ Visszacsapó szelep

Ha az üzemanyag-tartályt a generátor szintje fölé kell
beszerelni, akkor az üzemanyag visszatérő vezetékbe
is visszacsapó szelepet kell beiktatni, amely biztosítja,
hogy a visszatérő csövön keresztül ne kerüljön
üzemanyag a befecskendező szivattyúba.

Visszacsapó szelep		
Cikkszám	átmérő (tömlő belső)	Specifikáció
0000844	Ø 8 mm	Aluminium
0000845	Ø 8 mm	Szintetikus



Visszacsapó szelep

④ Csőbilincsek

lásd: „Opcionális tartozékok”



Csőbilincsek



Gyorscsatlakozó "papa"



Gyorscsatlakozó "mama"

⑤ OPCIONÁLIS: Üzemanyag gyorscsatlakozók

A tömlő leválasztásához. Az üzemanyag tömlők csatlakozóhoz rögzítéséhez tömlővégre és rézgyűrűkre van szükség.

Üzemanyag gyorscsatlakozók

Cikkszám	Külső menet	Névleges átmérő
0002739	1/4" mama	NW 5
0002740	1/4" papa	NW 5

Tömlő adaóter

Cikkszám.	Specifikáció
0002058	Inner thread 1/4" d5,5 D8 L33

Copper ring

Cikkszám	Specifikáció
0002500	íretgxyúrú DIN7603 13x18x1,5 tömör réz



Rezgéscsillapító talp,
leszakadásmentes

Rezgéscsillapító talp, nem
leszakadásmentes

Rezgéscsillapító talp,
leszakadásmentes

Rögzítési rendszer

tengeri és jármű generátorokhoz

Rezgéscsillapító talp, leszakadásmentes

A leszakadásmentes rezgéscsillapító talpak alkalmasak tengeri és jármű generátorokhoz. Elnyelik a vibrációt.

Cikkszám	Specifikáció
0000681	Gumi rögzítő készletek 4000s-4800i (4 db)
0002750	BRB 60 A40 M10 SH40 (Készlet = 4 db)
0009648	BRB 60 A40 M10 SH50 (Készlet = 4 db)
0002752	BRB 70 A40 M12 SH40 (Készlet = 4 db)
0002753	BRB 80 A40 M10 SH40 (Készlet = 4 db)
0002754	BRB 80 B50 M10 SH50 (Készlet = 4 db)
0002756	BRB 110 M16 SH40 (Készlet = 4 db)
0002757	BRB 110 M16 SH50 (Készlet = 4 db)
0002759	BRB 150 M16 SH40 (Készlet = 4 db)
0009647	BRB 180 SH40 M20 (Készlet = 4 db)



a talpak minimálisra csökkentik a zajt, és biztosítják a generátort elcsúszás vagy leszakadás ellen. A generátoroknak megfelelő típusok cikkszámait a referenciátáblázatban találja.



Rezgéscsillapító talp nem leszakadásmentes

A nem leszakadásmentes rezgéscsillapító talpak tengeri generátorokhoz alkalmasak. A generátoroknak megfelelő típusok cikkszámait a referenciátáblázatban találja.

Cikkszám	Specifikáció
0009666	„C” típusú 30x40 mm-es gumitalpak kétoldalon M8 belső menettel, SH 55° csavaros szerelőlappal és 1 db M8x22 reteszelt csappal
0009669	„C” típusú 40x40 mm-es gumitalpak kétoldali belső menettel M8, SH 55° csavaros szerelőlappal
009675	„C” típusú 50x50 mm-es gumitalpak M10, SH55° kétoldali belső menettel, csavart szerelőlappal és 1 db M10x20 reteszelt tőcsavarral

Rezgéscsillapító leszakadásmentes, biztonsági kötéllel

Cikkszám	Specifikáció
0006267	Gumitalp Készlet Ferretti 50x40
0006268	Gumitalp Készlet Ferretti 50x40
0006276	Gumitalp Készlet Ferretti 75x45





Hangtompítók
Csőbilincsek
Tömítőcsatlakozó
T-idomok
Elektromos olajcsere szivattyú

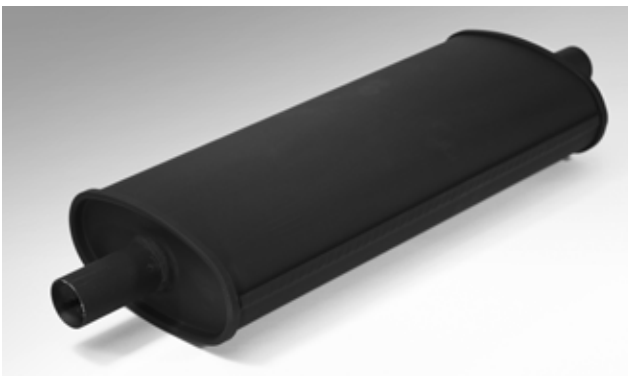
Opcionális tartozékok

tengeri és jármű generátorokhoz

Hangtompító (kipufogódob) tengeri generátorokhoz

Kipufogódob tengeri generátorokhoz

Cikkszám	Specifikáció
40.02.01.021	Kipufogódob Vetus MP45
0014004	Kipufogódob Vetus MP50
0004198	Kipufogódob Vetus MP60
40.02.01.024	Kipufogódob Vetus MP75
40.02.01.025	Kipufogódob Vetus MP90
40.02.01.026	Kipufogódob Vetus MP100



Jármű kipufogódob



Kipufogódob tengeri generátorokhoz

Kipufogódob jármű generátorokhoz

Cikkszám	Specifikáció
0001831	Kipufogó hangtompító, száraz, felfüggesztéssel és burkolattal, \varnothing 40 mm

Csőbilincs

csigazásas SX csőbilincs

Csőbilincs	Specifikáció
Cikkszám	Specifikáció
0002529	\varnothing 008-016 mm Szélesség 9mm
0002531	\varnothing 012-022 mm Szélesség 9mm
0002532	\varnothing 016-025 mm Szélesség 9mm
0000054	\varnothing 020-032 mm Szélesség 9mm
0002533	\varnothing 025-040 mm Szélesség 9mm
0002534	\varnothing 032-050 mm Szélesség 9mm
0002535	\varnothing 040-060 mm Szélesség 9mm
0002536	\varnothing 060-080 mm Szélesség 9mm
0009499	\varnothing 090-110 mm Szélesség 9mm
0002537	\varnothing 020-032 mm Szélesség 12mm
0002538	\varnothing 025-040 mm Szélesség 12mm
0002539	\varnothing 032-050 mm Szélesség 12mm
0002540	\varnothing 040-060 mm Szélesség 12mm
0002541	\varnothing 050-070 mm Szélesség 12mm
0002542	\varnothing 060-080 mm Szélesség 12mm
0002543	\varnothing 080-100 mm Szélesség 12mm
0009500	\varnothing 090-110 mm Szélesség 12mm
0009501	\varnothing 110-130 mm Szélesség 12mm
0004682	\varnothing 120-140 mm Szélesség 12mm

Az SX bilincs 9 mm széles pánttal a DIN 3017 szerint. A bilincs szabványos változata 7 mm-es hatlapfejű WAF 7 csavarfejjel. A szabványos átmérők 8 mm-től 110 mm-ig terjednek. A befogási tér 20 mm-ig terjed.



Csőbilincs

Külső csavaros bilincsek DIN 3017 szerint

rendkívül nagy szorítóerejük jellemzi. A csuklós csavarbilincs könnyedén felszerelhető kézi, pneumatikus vagy elektromos szabványos szerszámokkal. Anyagok: heveder: rozsdamentes acél 1.4510 / bilincsfej részei: horganyzott acél 20 mm-ig

Csőbilincs	
Cikkszám	Specifikáció
0002546	W2 Ø 27-18mm
0002547	W2 Ø 34-18mm
0002548	W2 Ø 39-18mm
0002550	W2 Ø 45-20mm
0002551	W2 Ø 50-20mm
0002552	W2 Ø 53-20mm
0002553	W1 Ø 58-20mm
0002554	W2 Ø 58-20mm
0002555	W2 Ø 62-20mm
0002556	W2 Ø 66-20mm
0002557	W2 Ø 70-25mm
0009517	W1 Ø 76-25mm
0009518	W2 Ø 82-25mm
0002558	W2 Ø 101-25mm



Csőbilincs

Tömlő csatlakozó

Anyag: bronz

Tömlő csatlakozó

0002675	1/8" AG x 6 mm tömlő csatlakozó
0002676	1/8" AG x 8 mm tömlő csatlakozó
0002677	1/4" AG x 6 mm tömlő csatlakozó
0002678	1/4" AG x 8 mm hose connection
0002679	1/4" AG x 10 mm tömlő csatlakozó
0002680	1/4" AG x 13 mm tömlő csatlakozó
0002682	3/8" AG x 8 mm tömlő csatlakozó
0002683	3/8" AG x 10 mm tömlő csatlakozó
0002684	3/8" AG x 13 mm tömlő csatlakozó
0002685	3/8" AG x 16 mm hose connection
0009603	1/2" AG x 8 mm tömlő csatlakozó
002686	1/2" AG x 10 mm tömlő csatlakozó
0002687	1/2" AG x 13 mm tömlő csatlakozó
0002688	1/2" AG x 16 mm tömlő csatlakozó
0002689	1/2" AG x 19 mm tömlő csatlakozó
0002673	3/4" AG x 13 mm hose connection
0002690	3/4" AG x 19 mm tömlő csatlakozó
0002691	3/4" AG x 25 mm tömlő csatlakozó
0002674	1" AG x 20 mm tömlő csatlakozó
0002692	1" AG x 25 mm tömlő csatlakozó
0002693	1" AG x 32 mm tömlő csatlakozó
0002699	1-1/4" AG x 30 mm tömlő csatlakozó
0009602	1" 1/4 AG x 32mm tömlő csatlakozó
0002694	1-1/4" AG x 40mm tömlő csatlakozó



Tömlőcsatlakozó, 90°

Tömlőcsatlakozó, 90°

Anyag: rozsdáálló acél

Tömlőcsatlakozó, 90°

Cikkszám	Specifikáció
0008645	90° koracél Ø 12/12mm
0002025	90° koracél Ø 20/20mm
0002026	90° koracél Ø 25/25mm
0002027	90° koracél Ø 30/30mm
0002028	90° koracél Ø 40/40mm
0002029	90° koracél Ø 50/50mm
0002030	90° koracél Ø 60/60mm
0002031	90° koracél Ø 75/75mm

Tömlőcsatlakozó egyenes

Anyag: rozsdáálló acél

Tömlőcsatlakozó egyenes

Cikkszám	Specifikáció
0002015	Ø 12 mm VA
0002016	Ø 14 mm VA
0002017	Ø 16 mm VA
0002018	Ø 20 mm VA
0002019	Ø 25 mm VA
0002020	Ø 30 mm VA
0002022	Ø 40 mm VA
0002023	Ø 50 mm VA
0002024	Ø 60 mm VA



Hose connector, straight

Tömlőcsatlakozó, egyenes, csökkentett

Anyag: rozsdáálló acél



Tömlőcsatlakozó, egyenes, csökkentett

Tömlőcsatlakozó, egyenes, csökkentett

Cikkszám	Specifikáció
0001994	Ø 16 mm / 14 mm
0001995	Ø 08 mm / 06 mm VA
0001996	Ø 12 mm / 08 mm VA
0001997	Ø 16 mm / 12 mm VA
0001998	Ø 20 mm / 12 mm VA
0001999	Ø 20 mm / 16 mm VA
0002000	Ø 25 mm / 20 mm VA
0002001	Ø 30 mm / 25 mm VA
0002002	Ø 40 mm / 30 mm VA
0002003	Ø 50 mm / 40 mm VA
0002004	Ø 80 mm / 60 mm VA

T-idomok

Anyag: rozsdálló acél

T-idomok	
Cikkszám	Specifikáció
0002033	Ø 08/08/08 mm VA
0002038	Ø 12/12/12 mm VA
0002039	Ø 16/16/16 mm V4A
0002040	Ø 20/08/20 mm VA
0002034	Ø 20/16/20 mm VA
0008648	Ø 20/16/20 mm VA
0002035	Ø 20/20/20 mm VA
0002014	Ø 20/20 mm / 3/8"
31.20.02.052	Ø 20/30/20 mm VA
0002011	Ø 25/08/25 mm VA
0002041	Ø 25/10/25 mm VA
0002042	Ø 25/16/25 mm VA
0002036	Ø 25/25/25 mm VA
0002046	Ø 25/25 mm / 3/8
0002043	Ø 30/08/30 mm VA
0002044	Ø 30/16/30 mm VA
0002037	Ø 30/30/30 mm V4A
0002047	Ø 30/30 mm / 3/8
0001951	Ø 40/08/40 mm VA
0008646	Ø 40/16/40 mm VA
0008649	Ø 40/40 mm / 3/8
0002045	Ø 50/08/50 mm VA
31.20.02.021	Ø 50/16/50 mm VA
31.20.02.023	Ø 50/25/50 mm VA
31.20.02.014	Ø 60/08/60 mm VA
0008650	Ø 20/20 mm / 1 x M22 x 1,5
0002049	Ø 20/20 mm / 2 x M22 x 1,5
0008651	Ø 25/25 mm / 1 x M22 x 1,5
0002048	Ø 30/30 mm / 1 x M14 x 1,5



T-idom

Tömlőcsatlakozó T-idomok

Sárgaréz

Anyag: sárgaréz

T-idom	
Cikkszám	Specifikáció
0001952	Ø 25 mm / M14 x 1,5 / 25 mm
0002008	Ø 20 mm / M14 x 1,5 / 20 mm

Menetes szerelvény

Anyag: Sárgaréz

Menetes szerelvény	
0002615	1/4" belső menet x 1/4" belső menet
0002617	1/2" belső menet x 1/2" belső menet
0002618	3/4" belső menet x 3/4" belső menet
0002619	1" belső menet x 1" belső menet
0002620	1-1/4" belső menet x 1-1/4" belső menet
0002621	1-1/2" belső menet x 1-1/2" belső menet
0002622	2" belső menet x 2" belső menet
0009579	2 1/2" belső menet x 2 1/2" belső menet



Menetes szerelvény



Oilmaster elektromos olajcsere szivattyú

(Az ábrákon az egység a konzollal és a csatlakozó csővel látható)

Oilmaster 12 V olajcsere szivattyú
(konzol és csatlakozó cső nélkül)

0012061	Mini-Puppy 12 VDC egyenáramú impeller szivattyú
---------	---

Oilmaster elektromos olajcsere szivattyú

Tisztává és kényelmessé teszi az olajcserét

Az elektromos 12 VDC Oilmaster szivattyú állandóan telepíthető vagy hordozható egységként használható. A kábelek alapkitelben csipeszekkel vannak ellátva, és közvetlenül csatlakoztathatók a hajó/jármű akkumulátorához. A szivattyú kétirányúan működik, azaz képes leszívni a használt olajat, majd az ellenkező irányban friss olajat betölteni.

Minden Panda generátor fel van szerelve egy olajteknőhöz csatlakozó csővel az olaj leeresztéséhez vagy az Oilmaster szivattyú csatlakoztatásához.

Lehetőség van több motor egyidejű ellátására is. Ebből a célból a szivattyú szívó/nyomás csatlakozása tetszőleges számú ággal szerelhető egy elosztóállomás segítségével.

Az Oilmaster elektromos szivattyúja önfelszívó, és akár 0,5 mm-es szállítómagasságot tesz lehetővé. Az Oilmaster így bármilyen motorrendszerhez alkalmas, és ideális azokhoz a jachtokhoz és motoros járművekhez, ahol az olajcsatlakozás nehezen hozzáférhető.

Az Oilmaster megkönnyíti a rendszeres olajcserét, és segít a motor következetesen tiszta motorolajjal történő működtetésében.



Alap készletek 1-től 17-ig,
Plusz készletek 1-től 29-ig

Szervíz készletek

csak eredeti alkatrészek

A Fischer Panda szervíz készleteket a rutin szervízfeladatokhoz tervezték.

A generátor kézikönyvében leírt szervizelési feladatokat a kezelő végezheti el, hacsak a kézikönyvben másképp nem jelöljük. A további karbantartási munkákat csak speciálisan képzett műszaki személyzet vagy felhatalmazott műhelyek (Fischer Panda szervízpontok) végezhetik el. Ez különösen vonatkozik a szelepbeállításokra, a dízel befecskendező rendszerrel kapcsolatos munkákra és a motorjavításokra.

A Fischer Panda szervíz készletek csak eredeti generátor-alkatrészeket tartalmaznak.

Alap szervíz készletek

Alap szervíz készletek 1-17



A Fischer Panda szervíz készletek eredeti generátor-alkatrészeket tartalmaznak. A készleteket a rutin szervízfeladatokhoz tervezték.

Szervíz készlet Plusz

Szervíz készlet Plusz 1-29



A Fischer Panda szervíz készletek eredeti generátor-alkatrészeket tartalmaznak a rutinszervízhez, és minden alkatrészt a kezdeti 600 órás szervízintervallumhoz.

A Fischer Panda Plusz szervíz készleteket kényelmes, vízálló műanyag dobozban szállítjuk.

Alap szervízkeszletek

Alap szervízkeszletek 1-17

A Fischer Panda szervízkeszletek eredeti generátor-alkatrészeket tartalmaznak. A készleteket a rutin szervízfeladatokhoz tervezték.

Szervíz készlet 1 Panda tengeri generátorokhoz (PMS)

Szervíz készlet 1	
0000688	Szervíz készlet 1
Tartalom	Megfelel
1 x üzemanyagszűrő	■ 4000i
1 x szűrőbetét légszűrőhöz	■ 5000i
1 x fogazott ékszíj (hőálló)	■ 5000 LPE
1 x impeller készlet (tömítéssel)	■ AGT 4000



Szervíz készlet 1

Szervíz készlet 2 Panda tengeri generátorokhoz (PMS)

Szervíz készlet 2	
0000689	Szervíz készlet 2
Tartalom	Megfelel
1 x üzemanyagszűrő	■ 4200
1 x szűrőbetét légszűrőhöz	■ 4,5
1 x fogazott ékszíj (hőálló)	■ 4500 FCB
1 x impeller készlet (tömítéssel)	■ 4500 SCB
	■ 4500 SCE



Szervíz készlet 2

fvagy további részleteket lásd a szervízkeszletek referenciatáblázatában is a mellékletben

Szervíz készlet 3 Panda tengeri generátorokhoz (PMS)

Szervíz készlet 3

0006353

Szervíz készlet 3

Tartalom

- 1 x olajszűrő
- 1 x üzemanyagszűrő
- 1 x szűrőbetét légszűrőhöz
- 1 x fogazott ékszínj (hőálló)
- 1 x impeller készlet (tömítéssel)

Megfelel

- 6000 / 6000i
- 8000 / 8000i
- 9000
- AGT5000
- AGT6000



Szervíz készlet 3

Szervíz készlet 4 Panda tengeri generátorokhoz (PMS)

Szervíz készlet 4

0000690

Szervíz készlet 4

Tartalom

- 1 x olajszűrő
- 1 x üzemanyagszűrő
- 1 x szűrőbetét légszűrőhöz
- 1 x fogazott ékszínj (hőálló)
- 1 x impeller készlet (tömítéssel)

Megfelel

- 12.000
- 14.000
- AGT 8.000



Szervíz készlet 4

Szervíz készlet 5 Panda tengeri generátorokhoz (PMS)

Szervíz készlet 5

0000691

Szervíz készlet 5

Tartalom

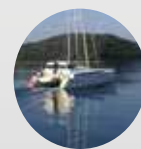
- 1 x olajszűrő
- 1 x üzemanyagszűrő
- 1 x szűrőbetét légszűrőhöz
- 1 x fogazott ékszínj (hőálló)
- 1 x impeller készlet (tömítéssel)

Megfelel

- 18
- 24
- 30
- 7,5-4
- 9-4
- 12-4



Szervíz készlet 5



Szervíz készlet 6 Panda jármű generátorokhoz (PVMV-N, PVM-NE, PVMH, PVK-U, PVK-UK)

Szervíz készlet 6

0000692

Szervíz készlet 6

Tartalom

Megfelel

1 x üzemanyagszűrő
1 x szűrőbetét légszűrőhöz

■ 4000i
■ 5000i
■ 5000 LPE
■ AGT 4000



Szervíz készlet 6

Szervíz készlet 7 Panda jármű generátorokhoz (PVMV-N, PVM-NE, PVMH, PVK-U, PVK-UK)

Szervíz készlet 7

0006354

Szervíz készlet 7

Tartalom

Megfelel

1 x olajszűrő
1 x üzemanyagszűrő
1 x szűrőbetét légszűrőhöz

■ 4,5



Szervíz készlet 7

Szervíz készlet 8 Panda jármű generátorokhoz (PVMV-N, PVM-NE, PVMH, PVK-U, PVK-UK)

Service Kit 8

0000693

Service Kit 8

Tartalom

Megfelel

1 x olajszűrő
1 x üzemanyagszűrő
1 x légszűrő
1 x fogazott ékszíj (hőálló)

■ 6000i ■ 14.000
■ 6000 ■ 15.000
■ 8000 ■ 15.000i
■ 8000i ■ AGT 5000
■ 9000 ■ AGT 6000
■ 12.000 ■ AGT 8000



Service Kit 8

Szervíz készlet 9 Panda jármű generátorokhoz gensets

(PVMV-N, PVM-NE, PVMH, PVK-U, PVK-UK)

Szervíz készlet 9	
0000694	Szervíz készlet 9
Tartalom	Megfelel
1 x olajszűrő	■ 18 NE
1 x üzemanyagszűrő	■ 24 NE
1 x légszűrő	■ 30 NE
1 x fogazott ékszíj (hőálló)	■ 7.5-4
	■ 9-4
	■ 12-4
	(for serial No. E04-011-073 and up)
	(for serial No. E04-011-073 and up)



Szervíz készlet 9

Szervíz készlet 10 Panda jármű generátorokhoz

(PVMV-N, PVM-NE, PVMH, PVK-U, PVK-UK)

Szervíz készlet 10	
0006355	Szervíz készlet 10
Tartalom	Megfelel
1 x olajszűrő	■ 30 (for serial No. E04-011-074 and up)
1 x üzemanyagszűrő	■ 12-4 (for serial No. E04-011-074 and up)
1 x légszűrő	
1 x fogazott ékszíj (hőálló)	



Szervíz készlet 10

Szervíz készlet 11 Panda jármű generátorokhoz

(PVMV-N, PVM-NE, PVMH, PVK-U, PVK-UK)

Szervíz készlet 11	
0006378	Szervíz készlet 11
Tartalom	Megfelel
1 x üzemanyagszűrő	■ 4000s
1 x szűrőbetét légszűrőhöz	
1 x impeller kit (with gasket)	



Szervíz készlet 11

Szervíz készletek nagyobb generátorokhoz kérésre!



Szervíz készlet 12 Panda jármű generátorokhoz

(PVMV-N, PVM-NE, PVMH, PVK-U, PVK-UK)

Szervíz készlet 12

21.03.10.047	Szervíz készlet 12	Megfelel
Tartalom	Service Kit 12	
1 x üzemanyagszűrő		■4000 Eco
1 x szűrőbetét légszűrőhöz		
1 x impeller készlet (tömítéssel)		



Abbildung ähnlich

Szervíz készlet 12

A kép hasonló

Szervíz készlet 13 Panda jármű generátorokhoz

(PVMV-N, PVM-NE, PVMH, PVK-U, PVK-UK)

Szervíz készlet 13

0006382	Szervíz készlet 13	Megfelel
Tartalom		
1 x olajszűrő		
1 x üzemanyagszűrő		■8 „mini“
1 x szűrőbetét légszűrőhöz		
1 x fogazott ékszíj (hóálló)		
1 x impeller készlet (tömítéssel)		



Picture similar

Szervíz készlet 13

Szervíz készlet 14 Panda jármű generátorokhoz

(PVMV-N, PVM-NE, PVMH, PVK-U, PVK-UK)

Szervíz készlet 14

0006366	Szervíz készlet 14	Megfelel
Tartalom		
1 x olajszűrő		
1 x üzemanyagszűrő		■10.000
1 x szűrőbetét légszűrőhöz		■10.000i
2 x fogazott ékszíj (hóálló)		
1 x impeller készlet (tömítéssel)		



Picture similar

Szervíz készlet 14

Szervíz készlet 15 Panda jármű generátorokhoz

(PVMV-N, PVM-NE, PVMH, PVK-U, PVK-UK)

Szervíz készlet 15

0006367 Szervíz készlet 15

Tartalom Megfelel

■10.000

1 x olajszűrő
1 x üzemanyagszűrő
1 x légszűrő
2 x fogazott ékszj (hőálló)



Picture similar

Szervíz készlet 15

Szervíz készlet 16 Panda jármű generátorokhoz

(PVMV-N, PVM-NE, PVMH, PVK-U, PVK-UK)

Service Kit 16

0006368 Service Kit 16

Tartalom Megfelel

■10.000i

1 x olajszűrő
1 x üzemanyagszűrő
1 x légszűrő
1 x fogazott ékszj (hőálló)



Picture similar

Service Kit 16

Szervíz készlet 17 Panda jármű generátorokhoz

(PVMV-N, PVM-NE, PVMH, PVK-U, PVK-UK)

Szervíz készlet 17

0006369 Szervíz készlet 17

Tartalom Megfelel

1 x olajszűrő ■10.000
1 x üzemanyagszűrő ■10.000i
1 x szűrőbetét légszűrőhöz
1 x fogazott ékszj (hőálló)
1 x impeller készlet (tömítéssel))



Picture similar

Szervíz készlet 17



Szervíz készlet Plusz

A Fischer Panda szervíz készletek eredeti generátor-alkatrészeket tartalmaznak a rutinszervizhez, és minden alkatrészt a kezdeti 600 órás szervízintervallumhoz. A Fischer Panda Plusz szervíz készleteket kényelmes, vízálló műanyag dobozban szállítjuk.

Szervíz készlet Plusz 1 Panda tengeri generátorokhoz (PMS)

Szervíz készlet Plusz 1	
0006356	Szervíz készlet Plusz 1

Tartalom

- 4 x üzemanyagszűrő
- 4 x légszűrő betét
- 4 x fogazott szíj (hőálló)
- 2 x Impeller készlet (tömítéssel)
- 1 x szervíz készlet
- 2 x szelepfedél tömítés
- 3 x lapos autós biztosító
- 1 x műanyag doboz, fehér

Megfelel

- 4000i
- 5000i



Szervíz készlet Plusz 1

Szervíz készlet Plusz 2 Panda tengeri generátorokhoz (PMS)

Szervíz készlet Plusz 2	
0006357	Szervíz készlet Plusz 2

Tartalom

- 4x üzemanyagszűrő
- 4x légszűrő betét
- 4x fogazott szíj (hőálló)
- 2x impeller készlet (tömítéssel)
- 1x szervíz készlet
- 2x szelepfedél tömítés
- 3x lapos autós biztosító 25A
- 3x autó relé
- 1x műanyag doboz, fehér

Megfelel

- 4200
- 4,5
- 4500 SCB
- 4500 FCB



Szervíz készlet Plusz 2

Szervíz készlet Plusz 3 Panda tengeri generátorokhoz (PMS)

Szervíz készlet Plusz 3

0006358

Szervíz készlet Plusz 3

Tartalom

4x üzemanyagszűrő
 4x légszűrő betét
 4x fogazott szíj (hőálló)
 2x impeller készlet (tömítéssel)
 1x szervíz készlet
 2x szelepfedél tömítés
 3x lapos autós biztosítóse 14 A
 3x lapos autós biztosító 25A
 3x autó relé
 1x műanyag doboz, fehér

Megfelel

■ 5000 LPE
 ■ AGT 4000



Szervíz készlet Plusz 3

Szervíz készlet Plusz 4 Panda tengeri generátorokhoz (PMS)

Szervíz készlet Plusz 4

0006359

Szervíz készlet Plusz 4

Tartalom

5 x olajszűrő
 4 x üzemanyagszűrő (fém házas)
 4 x légszűrő betét
 4 x ékszíj (hőálló)
 2 x impeller készlet (tömítéssel)
 1 x szervíz készlet
 2 x szelepfedél tömítés
 3x lapos autós biztosító 14 A
 3x lapos autós biztosító 25A
 3x autó relé
 1x műanyag doboz, fehér

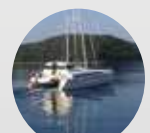
Megfelel

S/N C02-034-061-ig

■ 6000
 ■ 8000
 ■ AGT 5000
 ■ AGT 6000



Szervíz készlet Plusz 4



Szervíz készlet Plusz 5 Panda tengeri generátorokhoz (PMS)

Szervíz készlet Plusz 5

0006360

Szervíz készlet Plusz 5

Tartalom

megfelel

5 x olajsűrő	S/N C02-034-062-ig
4 x üzemanyagszűrő (fém házas)	
4 x légszűrő betét	■6000i
4 x ékszj (hőálló)	■6000
2 x impeller készlet (tömítéssel)	■8000i
1 x szervíz készlet	■8000
2 x szelepfedél tömítés	■AGT 5000
3x lapos autós biztosító 14 A	■AGT 6000
3x lapos autós biztosító 25A	
3x autó relé	
1x műanyag doboz, fehér	



Szervíz készlet Plusz 5

Szervíz készlet Plusz 6 Panda tengeri generátorokhoz (PMS)

Szervíz készlet Plusz 6

0006361

Szervíz készlet Plusz 6

Tartalom

megfelel

5 x olajsűrő	S/N C04-025-094-ig
4 x üzemanyagszűrő (fém házas)	
4 x légszűrő betét	■9000
4 x ékszj (hőálló)	■12000
2 x impeller készlet (tömítéssel)	■14000
1 x szervíz készlet	■AGT 8000
2 x szelepfedél tömítés	
3x lapos autós biztosító 14 A	
3x lapos autós biztosító 25A	
3x autó relé	
1x műanyag doboz, fehér	



Szervíz készlet Plusz 6

Szervíz készlet Plusz 7 Panda tengeri generátorokhoz (PMS)

Szervíz készlet Plusz 7

0000695

Szervíz készlet Plusz 7

Tartalom

	megfelel
5 x olajszűrő	
4 x üzemanyagszűrő (fém házas)	S/N C04-025-095-ig
4 x légszűrő betét	
4 x ékszíj (hőálló)	■ 9000
2 x impeller készlet (tömítéssel)	■ 12000
1 x szervíz készlet	■ 14000
2 x szelepfedél tömítés	■ AGT 8000
3x lapos autós biztosító 14 A	
3x lapos autós biztosító 25A	
3x autó relé	
1x műanyag doboz, fehér	



Szervíz készlet Plusz 7

Szervíz készlet Plusz Panda tengeri generátorokhoz (PMS)

Szervíz készlet Plusz 8

0006362

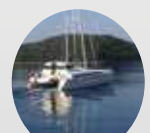
Szervíz készlet Plusz 8

Tartalom

	megfelel
5 x olajszűrő	S/N C04-025-095-ig
4 x üzemanyagszűrő (fém házas)	
4 x légszűrő betét	■ 18
4 x ékszíj (hőálló)	■ 7,5-4
2 x impeller készlet (tömítéssel)	■ 9-4
1 x impeller pump	
2 x szelepfedél tömítés	
3 x lapos autós biztosító 14 A	
3 x lapos autós biztosító 25 A	
3 x autó relé	
1 x műanyag doboz, fehér	



Szervíz készlet Plusz 8



Szervíz készlet Plusz 9 Panda jármű generátorokhoz

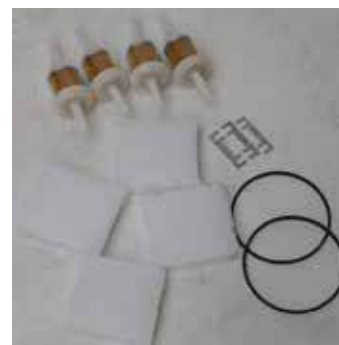
(PVMV-N, PVM-NE, PVMH, PVK-U, PVK-UK)

Szervíz készlet Plusz 9

0000696 Szervíz készlet Plusz 9

Tartalom megfelel

4 x üzemanyagszűrő	■4000i
4 x légszűrő betét	■5000i
2 x szelepfedél tömítés	
3 x lapos autós biztosító	
1 x műanyag doboz, fehér	



Szervíz készlet Plusz 9

Szervíz készlet Plusz 10 Panda jármű generátorokhoz

(PVMV-N, PVM-NE, PVMH, PVK-U, PVK-UK)

Szervíz készlet Plusz 13

0006365 Szervíz készlet Plusz 13

Tartalom megfelel

5 x olajszűrő	■4,5
4 x üzemanyagszűrő	
4 x Filter element for air filter	
2 x szelepfedél tömítés	
3 x lapos autós biztosító 25 A	
3 x autó relé	
1 x műanyag doboz, fehér	



Szervíz készlet Plusz 10

Szervíz készlet Plusz 11 Panda jármű generátorokhoz

(PVMV-N, PVM-NE, PVMH, PVK-U, PVK-UK)

Szervíz készlet Plusz 11

0000697 Szervíz készlet Plusz 11

Tartalom megfelel

4 x üzemanyagszűrő	■5000 LPE
4 x légszűrő betét	■AGT 4000
2 x szelepfedél tömítés	
3 x lapos autós biztosító 15 A	
3 x lapos autós biztosító 25 A	
3 x autó relé	
1 x műanyag doboz, fehér	



Szervíz készlet Plusz 11

Szervíz készlet Plusz 12 Panda jármű generátorokhoz

(PVMV-N, PVM-NE, PVMH, PVK-U, PVK-UK)

Szervíz készlet Plusz 12

0006364 Szervíz készlet Plusz 12

Tartalom	megfelel
5 x olajszűrő	S/N C02-034-061-ig
4 x üzemanyagszűrő (fém házas)	■6000
4 x légszűrő	■8000
4 x ékszíj (hőálló)	■AGT 5000
2 x szelepfedél tömítés	■AGT 6000
3 x lapos autós biztosító 15 A	
3 x lapos autós biztosító 25 A	
3 x autó relé	
1 x műanyag doboz, fehér	



Szervíz készlet Plusz 12

Szervíz készlet Plusz 13 Panda jármű generátorokhoz

(PVMV-N, PVM-NE, PVMH, PVK-U, PVK-UK)

Szervíz készlet Plusz 10

0006363 Szervíz készlet Plusz 10

Tartalom	megfelel
5 x olajszűrő	S/N C02-034-062-ig
4 x üzemanyagszűrő (fém házas)	■6000
4 x légszűrő	■8000
4 x ékszíj (hőálló)	■AGT 5000
2 x szelepfedél tömítés	■AGT 6000
3 x lapos autós biztosító 15 A	
3 x lapos autós biztosító 25 A	
3 x autó relé	
1 x műanyag doboz, fehér	



Szervíz készlet Plusz 13



Szervíz készlet Plusz 14 Panda jármű generátorokhoz gensets

(PVMV-N, PVM-NE, PVMH, PVK-U, PVK-UK)

Szervíz készlet Plusz 14	
0006366	Szervíz készlet Plusz 14

Tartalom	megfelel
5 x olajsűrő	S/N C02-034-062-ig
4 x üzemanyagsűrő (fém házas)	■9000
4 x légsűrő	■12000
4 x ékszj (hőálló)	■14000
2 x szelepfedél tömítés	■AGT 8000
3 x lapos autós biztosító 15 A	
3 x lapos autós biztosító 25 A	
3 x autó relé	
1 x műanyag doboz, fehér	



Szervíz készlet Plusz 14

Szervíz készlet Plusz 15 Panda jármű generátorokhoz

(PVMV-N, PVM-NE, PVMH, PVK-U, PVK-UK)

Szervíz készlet Plusz 15	
0006367	Szervíz készlet Plusz 15

Tartalom	megfelel
5 x olajsűrő	S/N C04-025-095-ig
4 x üzemanyagsűrő (fém házas)	■9000
4 x légsűrő	■12000
4 x ékszj (hőálló)	■14000
2 x szelepfedél tömítés	■AGT 8000
3 x lapos autós biztosító 15 A	
3 x lapos autós biztosító 25 A	
3 x autó relé	
1 x műanyag doboz, fehér	



Szervíz készlet Plusz 15

Szervíz készlet Plusz 16 Panda jármű generátorokhoz

(PVMV-N, PVM-NE, PVMH, PVK-U, PVK-UK)

Szervíz készlet Plusz 16

0006368

Szervíz készlet Plusz 16

Tartalom	megfelel
5 x olajsűrő	■ 18
4 x üzemanyagszűrő (fém házas)	■ 7,5-4
4 x légsűrő	■ 9-4
4 x ékszj (hőálló)	
2 x szelepfedél tömítés	
3 x lapos autós biztosító 15 A	
3 x lapos autós biztosító 25 A	
3 x autó relé	
1 x műanyag doboz, fehér	



Szervíz készlet Plusz 16

Szervíz készlet Plusz 17 Panda jármű generátorokhoz

(PVMV-N, PVM-NE, PVMH, PVK-U, PVK-UK)

Szervíz készlet Plusz 17

0006369

Szervíz készlet Plusz 17

Tartalom	megfelel
5 x olajsűrő	S/N E04-011-073-ig
4 x üzemanyagszűrő (fém házas)	
4 x légsűrő	■ 24
4 x ékszj (hőálló)	■ 30
2 x szelepfedél tömítés	■ 12-4
3 x lapos autós biztosító 15 A	
3 x lapos autós biztosító 25 A	
3 x autó relé	
1 x műanyag doboz, fehér	



Szervíz készlet Plusz 17



Szervíz készlet Plusz 18 Panda jármű generátorokhoz

(PVMV-N, PVM-NE, PVMH, PVK-U, PVK-UK)

Szervíz készlet Plusz 18

0006370 Szervíz készlet Plusz 18

Tartalom

megfelel

5 x olajszűrő
 4 x üzemanyagszűrő (fém házas)
 4 x légszűrő
 4 x ékszj (hőálló)
 2 x szelepfedél tömítés
 3 x lapos autós biztosító 15 A
 3 x lapos autós biztosító 25 A
 3 x autó relé
 1 x műanyag doboz, fehér

S/N E04-011-074-ig

■ 30
 ■ 12-4



Szervíz készlet Plusz 18

Szervíz készlet Plusz 19 Panda jármű generátorokhoz

(PVMV-N, PVM-NE, PVMH, PVK-U, PVK-UK)

Szervíz készlet Plusz 19

0006371 Szervíz készlet Plusz 19

Tartalom

megfelel

5 x olajszűrő
 4 x üzemanyagszűrő (fém házas)
 4 x légszűrő
 4 x ékszj (hőálló)
 2 x szelepfedél tömítés
 3 x lapos autós biztosító 15 A
 3 x flapos autós biztosító 25 A
 3 x autó relé
 1 x műanyag doboz, fehér

S/N E04-011-074-ig

■ 24
 ■ 30
 ■ 12-4



Szervíz készlet Plusz 19

Szervíz készlet Plusz 20 Panda tengeri generátorokhoz (PMS)

Szervíz készlet Plusz 20

0006380

Szervíz készlet Plusz 20

Tartalom	megfelel
4 x üzemnyagszűrő	S/N E04-011-074-ig
4 x légszűrő betét	
2 x impeller készlet (tömítéssel)	■4000s
1 x szervíz készlet	
2 x szelepfedél tömítés	
3 x lapos autós biztosító 15 A	
3 x autó relé	
1 x műanyag doboz, fehér	



hasonló kép

Szervíz készlet Plusz 20

Szervíz készlet Plusz 21 Panda tengeri generátorokhoz (PMS)

Szervíz készlet Plusz 21

0006381

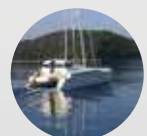
Szervíz készlet Plusz 21

Tartalom	megfelel
4 x olajszűrő	■4000 Eco
4 x üzemanyagszűrő	
2 x impeller készlet (tömítéssel)	
1 x service kit	
2 x szelepfedél tömítés	
3 x lapos autós biztosító 15 A	
3 x autó relé	
1 x műanyag doboz, fehér	



picture similar

Szervíz készlet Plusz 21



Szervíz készlet Plusz 22 Panda jármű generátorokhoz

(PVMV-N, PVM-NE, PVMH, PVK-U, PVK-UK)

Szervíz készlet Plusz 22

21.03.10.050P

Szervíz készlet Plusz 22

Tartalom

megfelel

- 5 x olajsűrő
- 4 x üzemanyagsűrő
- 4 x légsűrő betét
- 4 x ékszj (hőálló)
- 2 x impeller készlet (tömítéssel)
- 1 x szervíz készlet
- 2 x szelepfedél tömítés
- 3 x lapos autós biztosító 15 A
- 3 x lapos autós biztosító 25 A
- 3 x autó relé
- 1 x műanyag doboz, fehér

S/N C02-034-061-ig

■8 „mini“



hasonló kép

Szervíz készlet Plusz 22

Szervíz készlet Plusz 23 Panda jármű generátorokhoz

(PVMV-N, PVM-NE, PVMH, PVK-U, PVK-UK)

Szervíz készlet Plusz 23

21.03.10.051P

Szervíz készlet Plusz 23

Tartalom

megfelel

- 5 x olajsűrő
- 4 x üzemanyagsűrő (fémházaz)
- 4 x légsűrő betét
- 4 x ékszj (hőálló)
- 2 x impeller készlet (tömítéssel)
- 1 x service kit
- 2 x szelepfedél tömítés
- 3 x lapos autós biztosító 15 A
- 3 x lapos autós biztosító 25 A
- 3 x autó relé
- 1 x műanyag doboz, fehér

S/N C02-034-062-ig

■8 „mini“



hasonló kép

Szervíz készlet Plusz 23

Szervíz készlet Plusz 24 Panda jármű generátorokhoz

(PVMV-N, PVM-NE, PVMH, PVK-U, PVK-UK)

Szervíz készlet Plusz 24

0006384

Szervíz készlet Plusz 24

Tartalom

megfelel

- 5 x olajsűrő ■10.000
- 4 x üzemanyagszűrő (fém házas)
- 4 x légsűrő betét
- 4 x ékszíj (hőálló)
- 2 x impeller készlet (tömítéssel)
- 1 x service kit
- 2 x szelepfedél tömítés
- 3 x lapos autós biztosító 15 A
- 3 x lapos autós biztosító 25 A
- 3 x autó relé
- 1 x műanyag doboz, fehér



hasonló kép

Szervíz készlet Plusz 24

Szervíz készlet Plusz 25 Panda tengeri generátorokhoz (PMS)

Szervíz készlet Plusz 25

0000702

Szervíz készlet Plusz 25

Tartalom

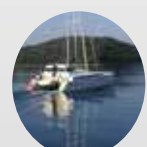
megfelel

- 5 x olajsűrő ■10.000i
- 4 x üzemanyagszűrő (fém házas)
- 4 x légsűrő betét
- 4 x ékszíj (hőálló)
- 2 x impeller készlet (tömítéssel)
- 1 x szervíz készlet
- 2 x szelepfedél tömítés
- 3 x autó relé
- 1 x műanyag doboz, fehér



hasonló kép

Szervíz készlet Plusz 25



Szervíz készlet Plusz 26 Panda jármű generátorokhoz

(PVMV-N, PVM-NE, PVMH, PVK-U, PVK-UK)

Szervíz készlet Plusz 26

0006387 Szervíz készlet Plusz 26

Tartalom megfelel

5 x olajsűrő ■ 10.000

4 x üzemanyagsűrő (fém házas)

4 x légsűrő betét

4 x ékszj (hőálló)

2 x szelepfedél tömítés

3 x lapos autós biztosító 15 A

3 x lapos autós biztosító 25 A

3 x autó relé

1 x műanyag doboz, fehér



hasonló kép

Szervíz készlet Plusz 26

Szervíz készlet Plusz 27 Panda jármű generátorokhoz

(PVMV-N, PVM-NE, PVMH, PVK-U, PVK-UK)

Szervíz készlet Plusz 27

21.03.10.061P Szervíz készlet Plusz 27

Tartalom megfelel

5 x olajsűrő ■ 10.000i

4 x üzemanyagsűrő (fém házas)

4 x ékszj (hőálló)

2 x szelepfedél tömítés

3 x autó relé

1 x műanyag doboz, fehér



hasonló kép

Szervíz készlet Plusz 27

Szervíz készlet Plusz 28 Panda tengeri generátorokhoz (PMS)

Szervíz készlet Plusz 28

21.03.10.053P

Szervíz készlet Plusz 28

Tartalom

5 x olajszűrő
 4 x üzemanyagszűrő (fém házas)
 4 x légszűrő betét
 4 x ékszj (hőálló)
 2x impeller készlet (tömítéssel)
 1 x Service Kit
 2 x szelepfedél tömítés
 3 x lapos autós biztosító 15 A
 3 x lapos autós biztosító 25 A
 3 x autó relé
 1 x műanyag doboz, fehér

megfelel

S/N No. C04-025-094-ig

■12 „mini“



hasonló kép

Szervíz készlet Plusz 28

Szervíz készlet Plusz 29 Panda tengeri generátorokhoz (PMS)

Szervíz készlet Plusz 29

21.03.10.054P

Szervíz készlet Plusz 29

Tartalom

5 x olajszűrő
 4 x üzemanyagszűrő (fém házas)
 4 x légszűrő betét
 4 x ékszj (hőálló)
 2x impeller készlet (tömítéssel)
 1 x szervíz készlet
 2 x szelepfedél tömítés
 3 x lapos autós biztosító 15 A
 3 x lapos autós biztosító 25 A
 3 x autó relé
 1 x műanyag doboz, fehér

megfelel

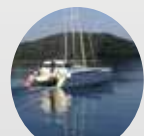
S/N C04-025-095-ig

■12 „mini“



hasonló kép

Szervíz készlet Plusz 29



Referencia táblázat a szervizhez és a telepítéshez

Panda tengeri AC generátorok (PMS)

Generátor típus	Szervíz készlet	Szervíz készlet Plusz	Telepítő készlet Alap	Telepítő készlet Prémium	Rezgéscsillapító talp, leszakadásmentes (4 db szükséges)	Rezgéscsillapító talp, nem leszakadásmentes (4 db szükséges)
<i>i-sorozat változó fordulatszámmal</i>						
4800i PMS	0000700	0006379	0000677	0000674	0000681 (4 Stck./4 pcs.)	0009669
5000i Neo PMS	0015691	0023529	0000677	0000674	0002750	0009669
5000i PMS	Service Kit 1 0000688	Service Kit Plus 1 0006356	0000677	0000674	0002750	0009669
8000i PMS	Service Kit 3 0006353	Service Kit Plus 5 0006360	0000677	0000674	0002750	0009675
10000i PMS	Service Kit 10000i 0006383	Service Kit Plus 25 0000702	0000677	0000674	0002752	0009675
15000i PMS	0000703	0000699	0000677	0000674	0002752	0009675
25i PMS	Service Kit 5 0000691	Service Kit Plus 19 0006371	0000673	0000676	0002753	-
45i PMS	0006388	0006397	0006291	0006296	32.20.01.008	-
60i PMS	0006399	0006398	0023179	0023180	0002757	-
<i>3000 vagy 3600 fordulattal</i>						
4000s PMS	Service Kit 4000s 0006378	Service Kit Plus 20 0006380	0000677	0000674	0000681 (4 Stck./4 pcs.)	0009669
4000s Neo PMS	0015691	0023529	0000677	0000674	0006309 (4 Stck./4 pcs.)	0009669
4000 Eco PMS	Service Kit 12 21.03.10.047	Service Kit Plus 21 0006381	0000677	0000674	0002750	0009669
4K	Service Kit 0004662	Service Kit Plus 2 0006357	0000677	0000674	0002750	0009669
5000 LPE PMS	Service Kit 1 0000688	Service Kit Plus 3 0006358	0000677	0000674	0002750	0009669
6000 PMS SNo ≤ C02-034-061	Service Kit 3 0006353	Service Kit Plus 4 0006359	0000677	0000674	0002752	0009675
6000 PMS SNo ≥ C02-034-062	Service Kit 3 0006353	Service Kit Plus 5 0006360	0000677	0000674	0002752	0009675
6500 PMS	Service Kit 13 0006382	Service Kit Plus 23 0026242	0000677	0000674	0002752	0009675
7 mini	Service Kit 3 0006353	Service Kit Plus 4 0006359	0000677	0000674	0002752	0009675
8 mini PMS SNo ≤ C02-034-061	Service Kit 13 0006382	Service Kit Plus 22 0026242	0000677	0000674	0002752	0009675
8 mini PMS SNo ≥ C02-034-062	Service Kit 13 0006382	Service Kit Plus 23 0026242	0000677	0000674	0002752	0009675
8000 PMS SNo ≤ C02-034-061	Service Kit 3 0006353	Service Kit Plus 4 0006359	0000677	0000674	0002752	0009675
8000 PMS SNo ≥ C02-034-062	Service Kit 3 0006353	Service Kit Plus 5 0006360	0000677	0000674	0002752	0009675
8000x PMS	Service Kit 3 0006353	kívánságra	0000677	0000674	0002752	0009675

Generátor típus	Szervíz készlet	Szervíz készlet Plusz	Telepítő készlet Alap	Telepítő készlet Prémium	Rezgéscsillapító talp, leszakadásmentes (4 db szükséges)	Rezgéscsillapító talp, nem leszakadásmentes (4 db szükséges)
9000 PMS SNo ≤ C04-025-094	Service Kit 3 0006353	Service Kit Plus 6 0006361	0000677	0000674	0002752	0009675
9000 PMS SNo ≥ C04-025-095	Service Kit 3 0006353	Service Kit Plus 7 0000695	0000677	0000674	0002752	0009675
10000 PMS	Service Kit 10000 0006383	Service Kit Plus 24 0006384	0000677	0000674	0002752	0009675
10000x PMS	Service Kit 10000 0006383	upon request	0000677	0000674	0002752	0009675
12 mini PMS SNo ≥ C04-025-095	Service Kit 17 0000701	Service Kit Plus 29 0026244	0000677	0000674	0002752	0009675
12000 PMS SNo ≤ C04-025-094	Service Kit 4 0000690	Service Kit Plus 6 0006361	0000677	0000674	0002752	0009675
12000 PMS SNo ≥ C04-025-095	Service Kit 4 0000690	Service Kit Plus 7 0000695	0000677	0000674	0002752	0009675
12000x PMS	Service Kit 4 0000690	upon request	0000677	0000674	0002752	0009675
14000 PMS SNo ≤ C05-014-005	Service Kit 4 0000690	Service Kit Plus 6 0006361	0000677	0000674	0002753	0009675
14000 PMS SNo ≥ C05-014-006	Service Kit 4 0000690	Service Kit Plus 7 0000695	0000677	0000674	0002753	0009675
15000 PMS	Service Kit 0000704	Service Kit 0000699	0000677	0000674	0002753	0009675
15000x PMS	Service Kit 0000704	upon request	0000677	0000674	0002753	0009675
18 PMS	Service Kit 5 0000691	Service Kit Plus 8 0006362	0000673	0000676	0002753	-
24 PMS	Service Kit 5 0000691	Service Kit Plus 19 0006371	0000673	0000676	0002754	-
30 PMS	Service Kit 5 0000691	Service Kit Plus 19 0006371	006273	0006274	0002754	-
30 IC PMS	Service Kit 5 0000691	Service Kit Plus 19 0006371	0006273	0006274	0002754	-
45 PMS	upon request	upon request	0006291	0006296	0002756	-
9-4 PMS	Service Kit 5 0000691	Service Kit Plus 8 0006362	0000673	0000674	0002753	-
12-4 PMS	Service Kit 5 0000691	Service Kit Plus 19 0006371	0000673	0000674	0002753	-
17-4 PMS	kivánságra	kivánságra	0000673	0006274	0002756	-
22-4 PMS	kivánságra	kivánságra	0006291	0006296	0002756	-
30-4 PMS	kivánságra	kivánságra	0006291	0006296	0002756	-
40-4 PMS	kivánságra	kivánságra	0006291	0006296	0002756	-
50-4 PMS	kivánságra	kivánságra	0006304	0006305	0002756	-
60-4 PMS	kivánságra	kivánságra	0024649	0006277	0002756	-
70-4 PMS	kivánságra	kivánságra	kivánságra	kivánságra	kivánságra	-
85-4 PMS	kivánságra	kivánságra	kivánságra	kivánságra t	kivánságra	-

Panda tengeri generátorok AGT (PMS)

Generátor type	Szervíz készlet	Szervíz készlet Plusz	Telepítő készlet Alap	Telepítő készlet Prémium	Rezgéscsillapító talp, leszakadásmentes (4 db szükséges)	Rezgéscsillapító talp, nem leszakadásmentes (4 db szükséges)
AGT 4000-12V PMS	Service Kit 1 0000688	Service Kit Plus 3 0006358	0000677	0000674	0002750	0009669
AGT 4000-24V PMS	Service Kit 1 0000688	Service Kit Plus 3 0006358	0000677	0000674	0002750	0009669
AGT 5000-12V PMS SNo ≤ C02-034-061	Service Kit 3 0006353	Service Kit Plus 4 0006359	0000677	0000674	0002750	0009675
AGT 5000-12V PMS SNo ≥ C02-034-062	Service Kit 3 0006353	Service Kit Plus 5 0006360	0000677	0000674	0002750	0009675
AGT 6000-24V PMS SNo ≤ C02-034-061	Service Kit 3 0006353	Service Kit Plus 4 0006359	0000677	0000674	0002752	0009675
AGT 6000-24V PMS SNo ≥ C02-034-062	Service Kit 3 0006353	Service Kit Plus 5 0006360	0000677	0000674	0002752	0009675
AGT 8000-24V PMS SNo ≤ C04-025-094	Service Kit 4 0000690	Service Kit Plus 6 0006361	0000677	0000674	0002752	0009675
AGT 8000-24V PMS SNo ≥ C04-025-095	Service Kit 4 0000690	Service Kit Plus 7 0000695	0000677	0000674	0002752	0009675
AGT 10000-48V PMS	kívánságra	kívánságra	0000677	0000674	0002752	0009675
AGT 11000-48V PMS	kívánságra	kívánságra	0000677	0000674	0002752	0009675
AGT 13000 PMS	kívánságra	kívánságra	0006300	0006301	0002753	-
AGT 15000 PMS	kívánságra	kívánságra	0006300	0006301	0002753	-
AGT 18000 PMS	kívánságra	kívánságra	0006300	0006301	0002753	0009675
AGT 2200 PMS	kívánságra	kívánságra	0006273	0006274	0002754	-
Panda PV 12 „mini“	kívánságra	kívánságra			upon request	
Panda PV 14000 NE SNo ≤ C05-014-005	Service Kit 8 0000693	Service Kit Plus 14 0006366			0002753	
Panda PV 14000 NE SNo ≥ C05-014-006	Service Kit 8 0000693	Service Kit Plus 15 0006367			0002753	
Panda PV 15000	Service Kit 8 0000693	kívánságra			0002754	

Panda jármű AC generátorok (PMMV-N, PVM-NE, PVMH, PVK-U, PVK-UK)

Generátor type	Szervíz készlet	Szervíz készlet Plusz	Rezgéscsillapító talp, leszakadásmentes (4 db szükséges)
i-sorozat változó fordulatszámmal			
4000i PV*	Service Kit 6 0000692	Service Kit Plus 9 0000696	0002752
5000i PV*	Service Kit 6 0000692	Service Kit Plus 9 0000696	0002752
6000i PV*	Service Kit 8 0000693	Service Kit Plus 13 0006365	0002752
8000i PV*	Service Kit 8 0000693	Service Kit Plus 13 0006365	0002752
10000i PV*	Service Kit 16 0006386	Service Kit Plus 27 0026191	0002753
15000i PV*	Service Kit 8 0000693	Service Kit Plus 0006393	0002752
3000 / 3600 fordulatszám			
4,5 PV*	Service Kit 7 0006354	Service Kit Plus 10 0006363	0002753
5000 LPE PV*	Service Kit 6 0000692	Service Kit Plus 11 0000697	0002752
6000 PV* SNo ≤ C02-034-061	Service Kit 8 0000693	Service Kit Plus 12 0006364	0002752
6000 PV* SNo ≥ C02-034-062	Service Kit 8 0000693	Service Kit Plus 13 0006365	0002752
8000 PV* SNo ≤ C02-034-061	Service Kit 8 0000693	Service Kit Plus 12 0006364	0002752
8000 PV* SNo ≥ C02-034-062	Service Kit 8 0000693	Service Kit Plus 13 0006365	0002752
8 „mini“ PV*	kívánságra	kívánságra	0002752
9000 PV* SNo ≤ C04-025-094	Service Kit 8 0000693	Service Kit Plus 14 0006366	0002753
9000 PV* SNo ≥ C04-025-095	Service Kit 8 0000693	Service Kit Plus 15 0006367	0002753
10000 PV*	Service Kit 15 0006385	Service Kit Plus 26 0006387	0002753
12000 PV* SNo ≤ C04-025-094	Service Kit 8 0000693	Service Kit Plus 14 0006366	0002753
12000 NE PV* SNo ≥ C04-025-095	Service Kit 8 0000693	Service Kit Plus 15 0006367	0002753
12 „mini“ PV*	kívánságra	kívánságra	0002753
14000 NE PV* SNo ≤ C05-014-005	Service Kit 8 0000693	Service Kit Plus 14 0006366	0002753
14000 NE PV* SNo ≥ C05-014-006	Service Kit 8 0000693	Service Kit Plus 15 0006367	0002753
15000 PV*	Service Kit 8 0000693	Service Kit Plus 0006392	0002754
18 PV*	Service Kit 9 0000694	Service Kit Plus 16 0006368	0002754
24 PV*	Service Kit 9 0000694	Service Kit Plus 17 0006369	0002754
30 PV* SNo ≤ E04-011-073	Service Kit 9 0000694	Service Kit Plus 17 0006369	0002754
30 PV* SNo ≥ E04-011-074	Service Kit 10 0006355	Service Kit Plus 18 0006370	0002754

Panda jármű AC generátorok (PVMV-N, PVM-NE, PVMH, PVK-U, PVK-UK)

Generator type	Szervíz készlet	Szervíz készlet Plusz	Rezgéscsillapító talp, leszakadásmentes (4 db szükséges)
35 PV*	kívánságra	kívánságra	0002754
40 PV*	kívánságra	kívánságra	0002757
47 PV*	kívánságra	kívánságra	0002756
60 PV*	kívánságra	kívánságra	0002756
75 PV*	upon request	kívánságra	0002756
100 PV*	kívánságra	kívánságra	0002757
1500 / 1800 fordulatszám			
7,5-4 PV*	Service Kit 9 0000694	Service Kit Plus 16 0006368	0002752
9-4 PV*	Service Kit 9 0000694	Service Kit Plus 16 0006368	0002753
12-4 PV* SNo ≤ E04-011-073	Service Kit 9 0000694	Service Kit Plus 17 0006369	0002753
12-4 PV* SNo ≥ E04-011-074	Service Kit 10 0006355	Service Kit Plus 18 0006370	0002753
17-4 PV*	kívánságra	kívánságra	0002756
22-4 PV*	kívánságra	kívánságra	0002756
30-4 PV*	kívánságra	kívánságra	0002754
40-4 PV*	kívánságra	kívánságra	0002756
50-4 PV*	kívánságra	kívánságra	0002756
60-4 PV*	kívánságra	kívánságra	0002756
70-4 PV*	kívánságra	kívánságra	0002759
85-4 PV*	kívánságra	kívánságra	0002759
110-4 PV*	kívánságra	kívánságra	0009647
130-4 PV*	kívánságra	kívánságra	0009647

Panda jármű generátorok AGT - DC (PVMV-N, PVM-NE, PVMH, PVK-U, PVK-UK)

Generátor típus	Szervíz készlet	Szervíz készlet Plusz	Rezgéscsillapító talp, leszakadásmentes (4 db szükséges)
AGT 4000-12V PV*	Service Kit 6 0000692	Service Kit Plus 11 0000697	0002750
AGT 4000-24V PV*	Service Kit 6 0000692	Service Kit Plus 11 0000697	0002750
AGT 5000-12V PV* SNo ≤ C02-034-061	Service Kit 8 0000693	Service Kit Plus 12 0006364	0002753
AGT 5000-12V PV* SNo ≥ C02-034-062	Service Kit 8 0000693	Service Kit Plus 13 0006365	0002753
AGT 6000-24V PV* SNo ≤ C02-034-061	Service Kit 8 0000693	Service Kit Plus 12 0006364	0002753
AGT 6000-24V PV* SNo ≥ C02-034-062	Service Kit 8 0000693	Service Kit Plus 13 0006365	0002753
AGT 8000-24V PV* SNo ≤ C04-025-094	Service Kit 8 0000693	Service Kit Plus 14 0006366	0002753
AGT 8000-24V PV* SNo ≥ C04-025-095	Service Kit 8 0000693	Service Kit Plus 15 0006367	0002753
AGT 12000 PV*	kívánságra	kívánságra	0002753
AGT 14000 PV*	kívánságra	kívánságra	0002754
AGT 16000 PV*	kívánságra	kívánságra	0002754
AGT 25000 PV*	kívánságra	kívánságra	kívánságra

Tömlő átmérő

Hűtővíz tömlő, kipufogó tömlő, üzemanyag tömlő

Panda tengeri AC generátorok (PMS)

Generátor model	Ø Tengervíz cső [mm]	Ø kipufogó cső [mm]	Ø üzemanyag cső [mm]	
			táplálás [mm]	visszafolyó [mm]
<i>i-Sorozat változó fordulatszámmal</i>				
Panda 4800i	20	40	8	8
Panda 5000i	20	40	8	8
Panda 8000i	20	40	8	8
Panda 10000i	20	40	8	8
Panda 15000i	20	40	8	8
Panda 25i	25	50	8	8
Panda 45i	30	60	8	8
Panda 65i	30	76	8	8
Panda 150i	30	76	8	8
<i>mini-VCS feszültségszabályzással</i>				
Panda 4 Mini	20	40	8	8
Panda 7 Mini	20	40	8	8
Panda 9 Mini	20	40	8	8
Panda 12 Mini	20	40	8	8
Panda 15 Mini	20	40	8	8
<i>3000 vag. 3600 fordulatszámúak</i>				
Panda 4000s FC	20	40	8	8
Panda 4200 FC	20	40	1/4" NPT	1/4" NPT
Panda 4500 SCB	12	30	8	8
Panda 6000	20	40	8	8
Panda 8000	20	40	8	8
Panda 9000	20	40	8	8
Panda 10000	20	40	8	8
Panda 12000	20	40	8	8
Panda 14000	20	40	8	8
Panda 15000	20	40	8	8
Panda 18	25	50	8	8
Panda 24	25	50	8	8
Panda 30	25	60	8	8
Panda 30 IC	25	60	8	8
Panda 45	30	60	8	8
Panda 65	30	76	8	8

Generátor model	Ø Tengervíz cső [mm]	Ø kipufogó cső [mm]	Ø Üzemanyagcső [mm]	
			táplálás [mm]	visszafolyó [mm]
1500 vagy 1800 1/p fordulatszámúak				
Panda 7,5-4	20	40	8	8
Panda 09-4	20	50	8	8
Panda 12-4	20	50	8	8
Panda 17-4	25	60	8	8
Panda 22-4	30	60	8	8
Panda 30-4	30	60	8	8
Panda 40-4	30	60	8	8
Panda 60-4 DZ	30	60	8	8
Panda 70-4 DZ	40	76	8	8
Panda 85-4 DZ	40	76	8	8
Panda 110-4 DZ	50	76	8	8
Panda 130-4 DZ	50	76	8	8

Panda tengeri egyenáramú generátorok (AGT)

Generátor típus	Ø Tengervíz cső [mm]	Ø kipufogó cső [mm]	Ø Üzemanyagcső [mm]	
			táplálás [mm]	visszafolyó [mm]
Panda AGT 4000-12V	20	40	8	8
Panda AGT 4000-24V	20	40	8	8
Panda AGT 5000-12V	20	40	8	8
Panda AGT 6000-24V	20	40	8	8
Panda AGT 8000-24V	20	40	8	8
Panda AGT 10000-48V	20	40	8	8
Panda AGT 11000-48V	20	40	8	8
Panda AGT 13000	20	50	8	8
Panda AGT 15000	20	50	8	8
Panda AGT 18000	20	50	8	8
Panda AGT 22000	25	60	8	8
Panda AGT 25000	30	60	8	8
Panda AGT 30000	40	60	8	8
Panda AGT 36000	40	60	8	8

Megjegyzések: A táblázatban felsorolt egyes generátorokat már nem gyártják.

Panda jármű AC generátorok (PVMV-N, PVM-NE, PVM-H PVK-U, PVK-UK)

Generátor model	Ø Hűtővíz cső [mm]	Ø kipufogó cső [mm]	Ø Üzemanyag cső [mm]	
			táplálás	visszafolyó
<i>i-Generátorok változó fordulatszámmal</i>				
Panda 5000i	20	40	8	8
Panda 8000i / 10000i	25	40	8	8
Panda 15000i	25	40	8	8
Panda 25i	30	40	8	8
Panda 45i	30	50	8	8
<i>3000 vagy 3600 fordulatú generátorok</i>				
Panda 4,5 ND	20	40	8	8
Panda 8000	25	40	8	8
Panda 8 mini	25	40	8	8
Panda 9000	25	40	8	8
Panda 10000	25	40	8	8
Panda 10 mini	25	40	8	8
Panda 12000	25	40	8	8
Panda 12 mini	25	40	8	8
Panda 15000	25	40	8	8
Panda 18	25	40	8	8
Panda 24	25	40	8	8
Panda 30	25	40	8	8
Panda 60	50	60	8	8
Panda 75	50	76	8	8
Panda 100	60	76	8	8
<i>1500 vagy 1800 fordulatú generátorok</i>				
Panda 7,5-4	25	40	8	8
Panda 9-4	25	40	8	8
Panda 12-4	25	40	8	8
Panda 17-4	30	40	8	8
Panda 22-4	30	40	8	8
Panda 30-4	40	50	8	8

Panda 40-4	40	50	8	8
Panda 50-4	40	60	8	8
Panda 60-4	50	60	8	8
Panda 70-4	50	76	8	8
Panda 85-4	50	76	8	8
Panda 110-4	50	76	8	8
Panda 130-4	50	76	8	8
Panda 200-4	50	100	8	8

Megjegyzések: A táblázatban felsorolt egyes generátorokat már nem gyártják.

Panda jármű egyenáramú generátorok AGT (PVMV-N, PVM-NE, PVM-H PVK-U, PVK-UK)

Generátor model	Ø Hűtőfolyadék cső [mm]	Ø Kipufogó cső [mm]	Ø Üzemanyag cső [mm]	
			Táplálás	Visszafolyó
Panda AGT 4000-12V	20	40	8	8
Panda AGT 4000-24V	20	40	8	8
Panda 5000-12V	25	40	8	8
Panda 6000-24V	25	40	8	8
Panda 8000-24V	25	40	8	8
Panda AGT 12000	25	40	8	8
Panda AGT 14000	25	40	8	8
Panda AGT 16000	25	40	8	8
Panda AGT 25000	25	40	8	8



Jogi nyilatkozat:

Az itt található információk legjobb tudomásunk szerint a közzététel időpontjában pontosak. Kérjük, vegye figyelembe, hogy a kiadványban szereplő adatok a nyomtatáskori műszaki állapotot tükrözik. A méretek csak a hangszigetelő kapszulára vonatkoznak, nem tartalmazzák a reteszeket, szerelvényeket stb. A telepítéshez további helyet kell biztosítani, beleértve a tömlőket, kábeleket és a kapszula rögzítéseit. További alkatrészek vagy generátorok szintén befolyásolhatják a kapszula méretét. Folyamatos termékfejlesztési politikánk miatt fenntartjuk a jogot a műszaki adatok előzetes értesítés nélküli megváltoztatására. Minden teljesítményadat 20°C-os levegő- és víz hőmérsékletre vonatkozik, ha csak nincs másképp jelezve.



Fischer Panda GmbH
Otto-Hahn-Str. 40
D-33104 Paderborn
Germany

Tel. : +49 5254 9202-0
Fax : +49 5254 9202-550
Email : info@fischerpanda.de
Web : www.fischerpanda.de

Datei: zubehörkatalog_2023V01_d+e.indd

